

Commune de Carresse-Cassaber

Commune de Castagnède

PREFET DES PYRÉNÉES-ATLANTIQUES
 Direction départementale des territoires et de la mer
 Urbanisme, risques

Plan de Prévention des Risques d'inondation du Salays et de ses affluents

Commune de Salles-de-Béarn

Projet de carte de zonage réglementaire (1/2)
 Echelle 1 / 5000^e

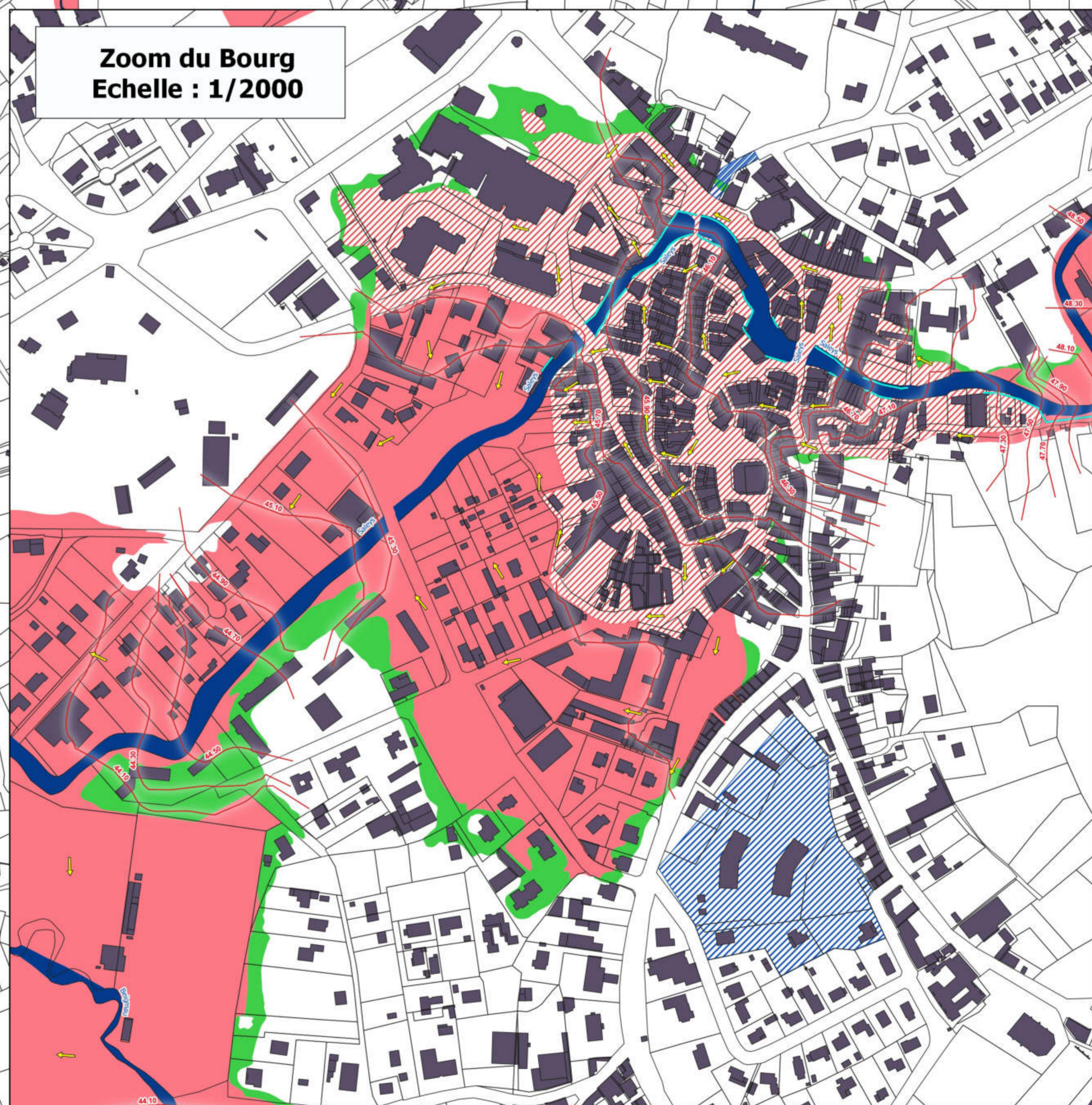
DOCUMENT APPROUVÉ par arrêté préfectoral le : 10/03/2022

Direction départementale des territoires et de la mer des Pyrénées Atlantiques
 1 rue de la République - 64000 Pau
 Tél. (standard) : 05 59 83 36 03
 www.pyrénées-atlantiques.gouv.fr



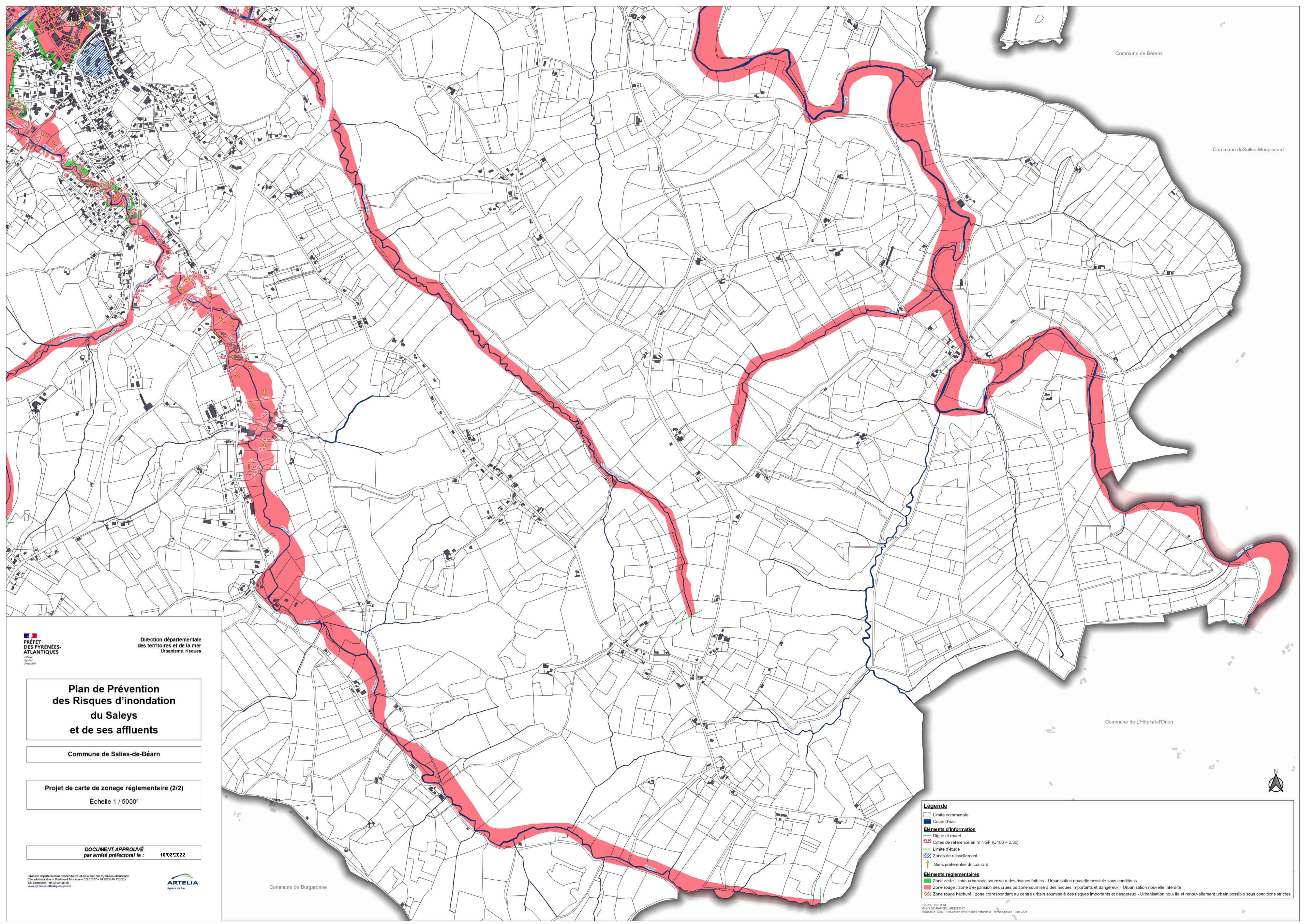
Légende

- Limite communale
- Cours d'eau
- Éléments d'information**
 - Digue et muret
 - Cotes de référence en m NGF (C100 + 0,30)
 - Limite d'étude
 - Zones de ruissellement
 - Sens préférentiel du courant
- Éléments réglementaires**
 - Zone verte : zone urbanisée soumise à des risques faibles - Urbanisation nouvelle possible sous conditions
 - Zone rouge : zone d'expansion des crues ou zone soumise à des risques importants et dangereux - Urbanisation nouvelle interdite
 - Zone rouge hachurée : zone correspondant au centre urbain soumise à des risques importants et dangereux - Urbanisation nouvelle et renouvellement urbain possible sous conditions strictes



Zoom du Bourg
 Echelle : 1/2000

Source : DDTM 64, IGN, ED, PARCEL LAUREBOTI, réalisation : SUD - Prévention des Risques Naturels et Technologiques - Juin 2021



Commune de Bérenx

Commune de Salles-Mongiscard

Commune de L'Hôpital-d'Orion

Commune de Burgaronne


**PRÉFET
DES PYRÉNÉES-
ATLANTIQUES**
 Direction départementale
 des territoires et de la mer
 Urbanisme, risques

**Plan de Prévention
des Risques d'inondation
du Salles
et de ses affluents**

Commune de Salies-de-Béarn

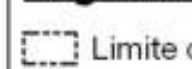



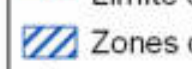
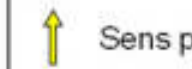




Projet de carte de zonage réglementaire (2/2)
 Echelle 1 / 5000^e

DOCUMENT APPROUVÉ
 par arrêté préfectoral le : 10/03/2022

Direction départementale des territoires et de la mer des Pyrénées-Atlantiques
 C10 404 000 000 - Boulevard Thiers - CS 21517 - 64 021 PAU CEDEX
 Tél : 05 59 00 00 00
www.pyrénées-atlantiques.gouv.fr



Légende

-  Limite communale
-  Cours d'eau
- Éléments d'information**
-  Digue et muret
-  Cotes de référence en m NGF (Q100 + 0,30)
-  Limite d'étude
-  Zones de ruissellement
-  Sens préférentiel du courant
- Éléments réglementaires**
-  Zone verte : zone urbanisée soumise à des risques faibles - Urbanisation nouvelle possible sous conditions
-  Zone rouge : zone d'expansion des crues ou zone soumise à des risques importants et dangereux - Urbanisation nouvelle interdite
-  Zone rouge hachuré : zone correspondant au centre urbain soumise à des risques importants et dangereux - Urbanisation nouvelle et renouvellement urbain possible sous conditions strictes

Source : DDTM 64
 © 2021, BRP/ARTELIA/ARRE/2017
 Réalisation : SUR - Prévention des Risques Naturels et Technologiques - Juin 2021

