

Zoom du Bourg
Echelle : 1/2000

Indice d'évolution	Date de transmission	Modifications	Réalisé par	Vérfié par
A	15/02/2019	Version provisoire	CPN	CPN
B	26/04/2019	Intégration remarques DDT M54	CPN	CPN
C	23/08/2019	Intégration remarques DDT M54	CPN	CPN

PRÉFET DES PYRÉNÉES-ATLANTIQUES
Direction départementale des territoires et de la mer
Urbanisme, risques

Plan de Prévention des Risques d'inondation du Salès et de ses affluents

Commune de Salès-de-Béarn

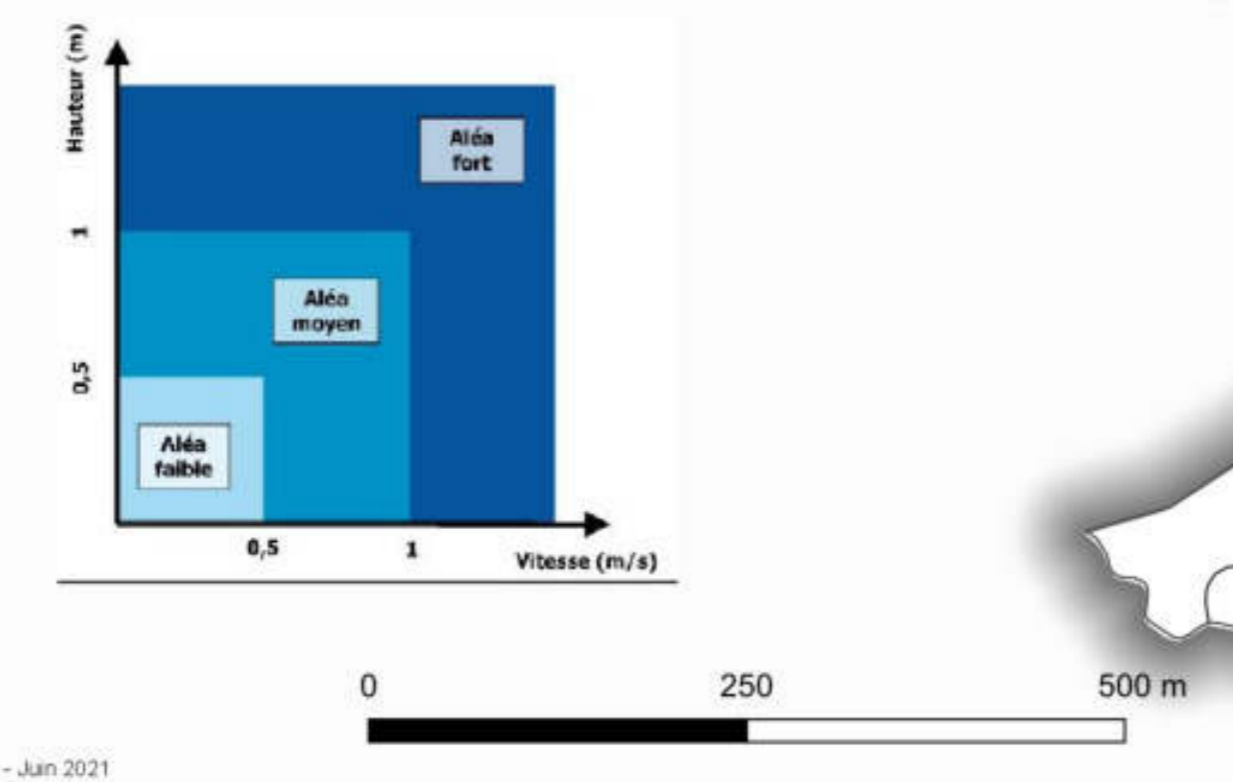
Carte des aléas (1/2)
Echelle 1 / 5000°

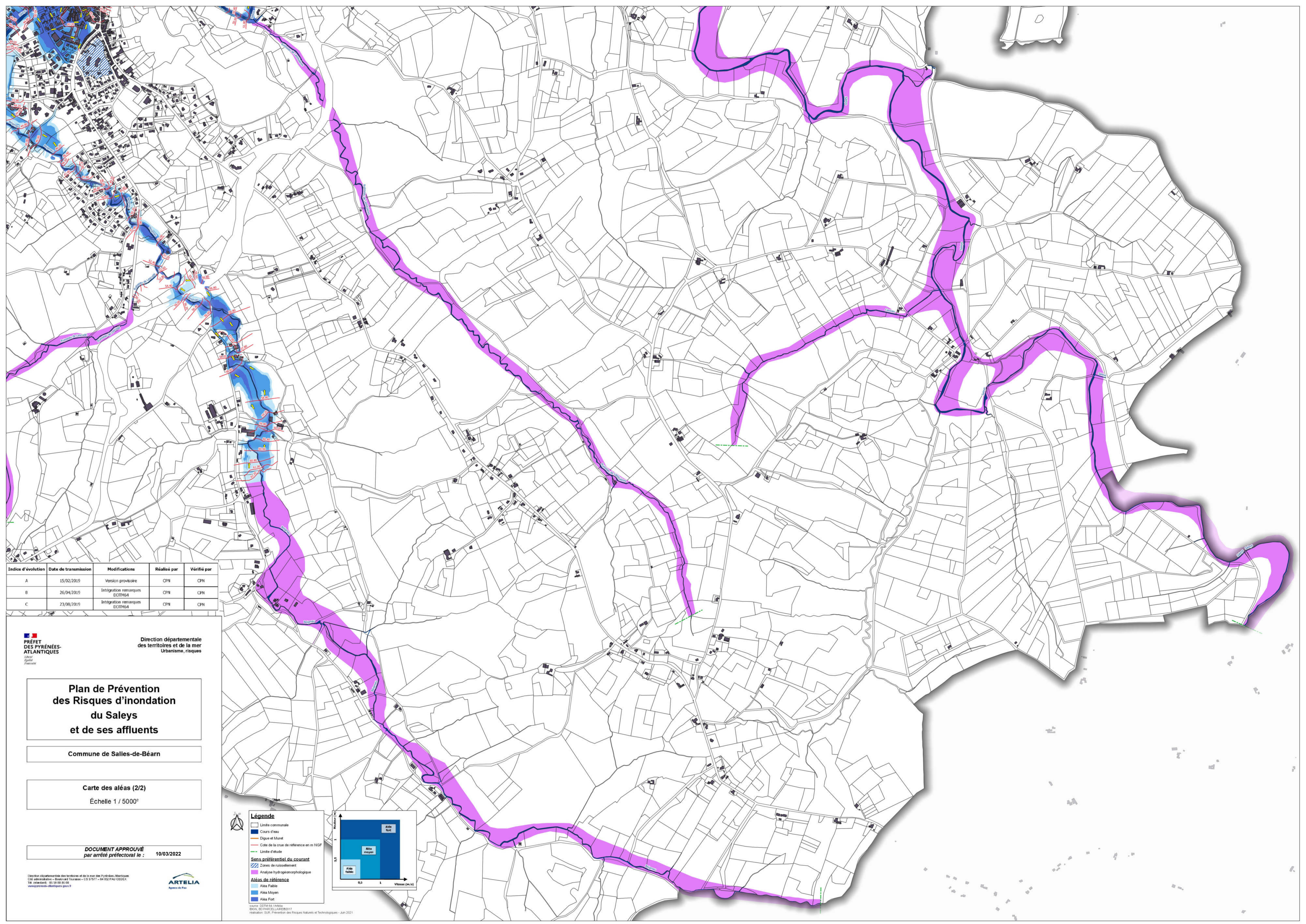
DOCUMENT APPROUVÉ par arrêté préfectoral le : 10/03/2022

Direction départementale des territoires et de la mer des Pyrénées Atlantiques
Cité administrative - Domaine de l'Ourse - CS 91917 - 64 002 PAU CEDEX
Tél : 05 59 05 31 00
www.pyrenees-atlantiques.gouv.fr

ARTELIA
Agence de l'Eau

- Légende**
- Limite communale
 - Cours d'eau
 - Digue et Muret
 - Cote de la crue de référence en m NGF
 - Limite d'étude
 - Sens préférentiel du courant
 - Zones de ruissellement
 - Analyse hydrogeomorphologique
 - Aléas de référence
 - Aléa Faible
 - Aléa Moyen
 - Aléa Fort





Indice d'évolution	Date de transmission	Modifications	Réalisé par	Véifié par
A	15/02/2019	Version provisoire	CPN	CPN
B	26/04/2019	Intégration remarques DDTM64	CPN	CPN
C	23/08/2019	Intégration remarques DDTM64	CPN	CPN


PRÉFET DES PYRÉNÉES-ATLANTIQUES
 Direction départementale des territoires et de la mer
 Urbanisme, risques

Plan de Prévention des Risques d'inondation du Saleys et de ses affluents

Commune de Salles-de-Béarn

Carte des aléas (2/2)
 Echelle 1 / 5000^e

DOCUMENT APPROUVÉ
 par arrêté préfectoral le : 10/03/2022

Direction départementale des territoires et de la mer des Pyrénées-Atlantiques
 65000 Mont-de-Marsan - Boulevard de la République - CS 9397 - 64 002 PAU CEDEX
 Tél. (numéro vert) : 06 39 02 36 66
 www.pyrénées-atlantiques.gouv.fr



Légende

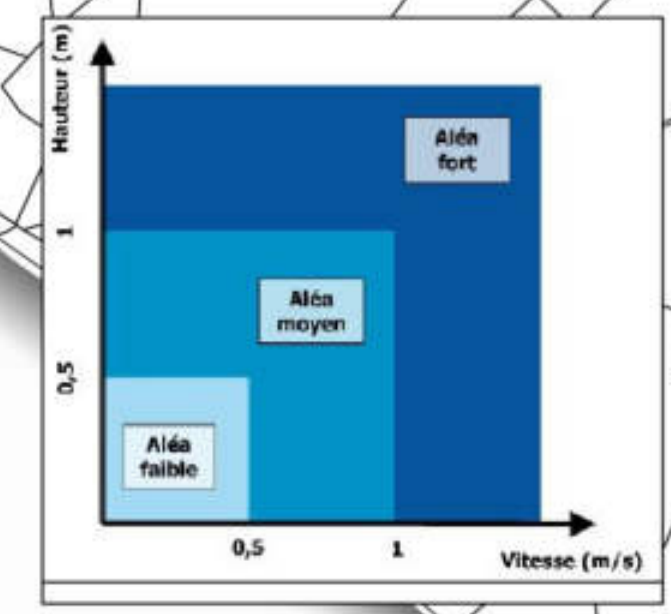
- Limite communale
- Cours d'eau
- Digue et Muret
- Cote de la crue de référence en m NGF
- Limite d'étude

Sens préférentiel du courant

- Zones de ruissellement
- Analyse hydrotopographique

Aléas de référence

- Aléa Faible
- Aléa Moyen
- Aléa Fort



Source : DDTM 64 / ARTELIA
 © INAL, 60/03/2022, 14h05:01
 Réalisation : S.J.R., Prévention des Risques Naturels et Technologiques - Juin 2021