

COMMUNE DE LOUVIE-SOUBIRON

*Révision du Plan de Prévention
 des Risques Naturels prévisibles*

CARTE REGLEMENTAIRE
 planche Nord
 Echelle : 1/ 5000

Direction
 Départementale
 des Territoires
 et de la Mer
 Pyrénées Atlantiques

Service
 Aménagement,
 Urbanisme
 et Risques

Cité administrative
 Boulevard Tourasse
 CS 57577
 64032 PAU Cedex

DOSSIER APPROUVE PAR ARRETE PREFECTORAL

LE :

5 X NUMERO DE ZONE/INDICE DE REGLEMENT APPLICABLE

ZONES DIRECTEMENT EXPOSEES AUX RISQUES

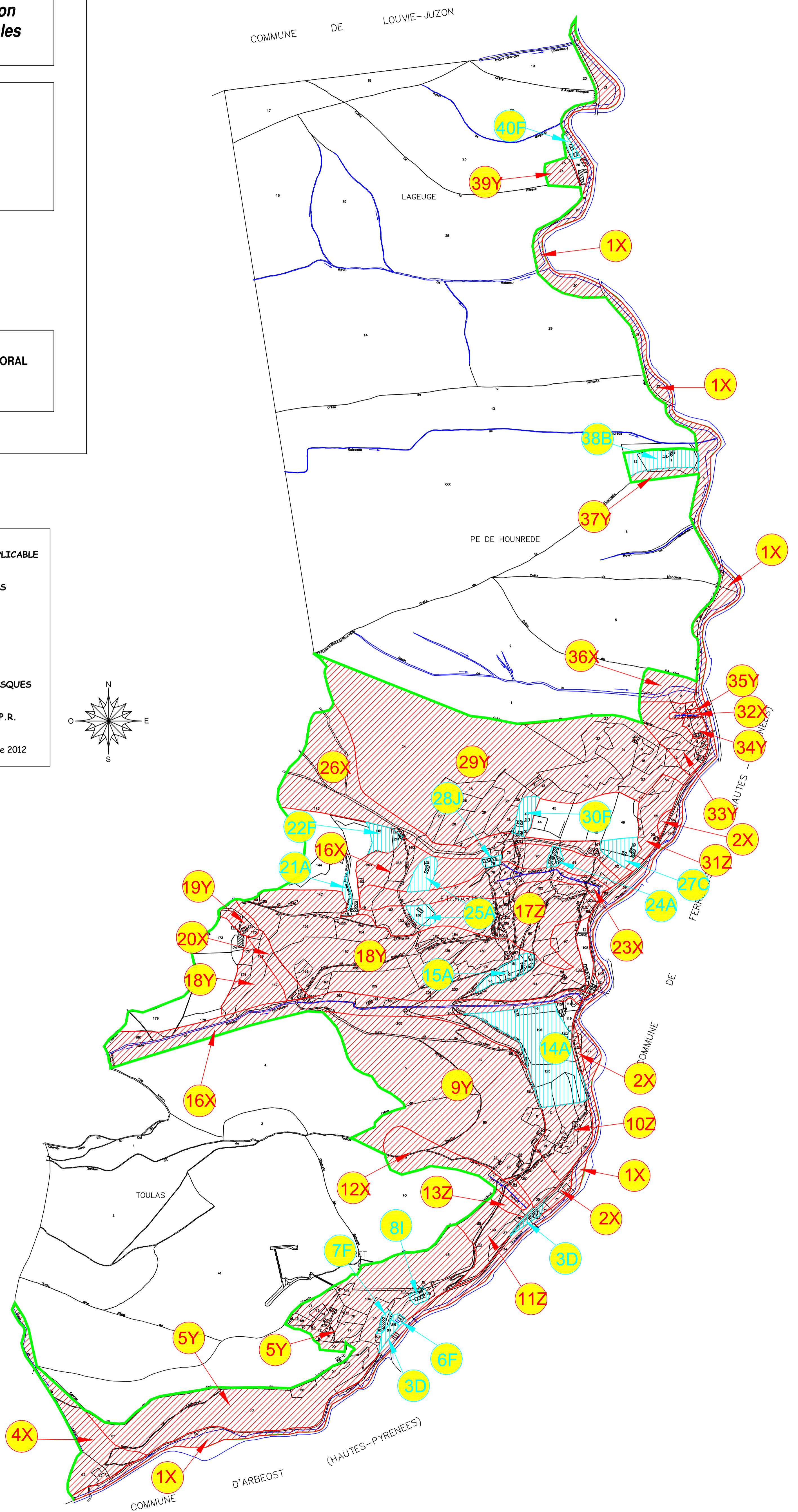
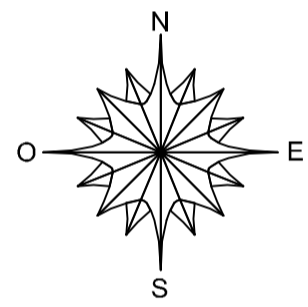
 ZONES INCONSTRUCTIBLES

 ZONES CONSTRUCTIBLES SOUS CONDITIONS

 ZONES NON DIRECTEMENT EXPOSEES AUX RISQUES

 PERIMETRE D'APPLICATION DU REGLEMENT P.P.R.

13 Décembre 2012



Commune de LOUVIE SOUBIRON

Plan de Prévention des Risques naturels prévisibles (P.P.R)

Révision partielle " Quartier d'Isale"
ZONAGE REGLEMENTAIRE
CHUTES DE BLOCS

 Périmètre réglementé

 Zone rouge inconstructible
Règlement "Y" à appliquer

 Zone bleue constructible
Sous réserve de la réalisation d'ouvrages de protection
Règlement "A" à appliquer



0 20 40 60 80 Mètres

