

Plan de Prévention des Risques naturels

Commune de Bilhères-en-Ossau

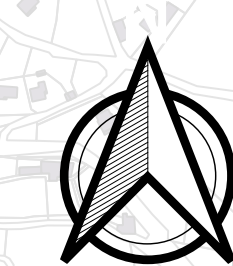
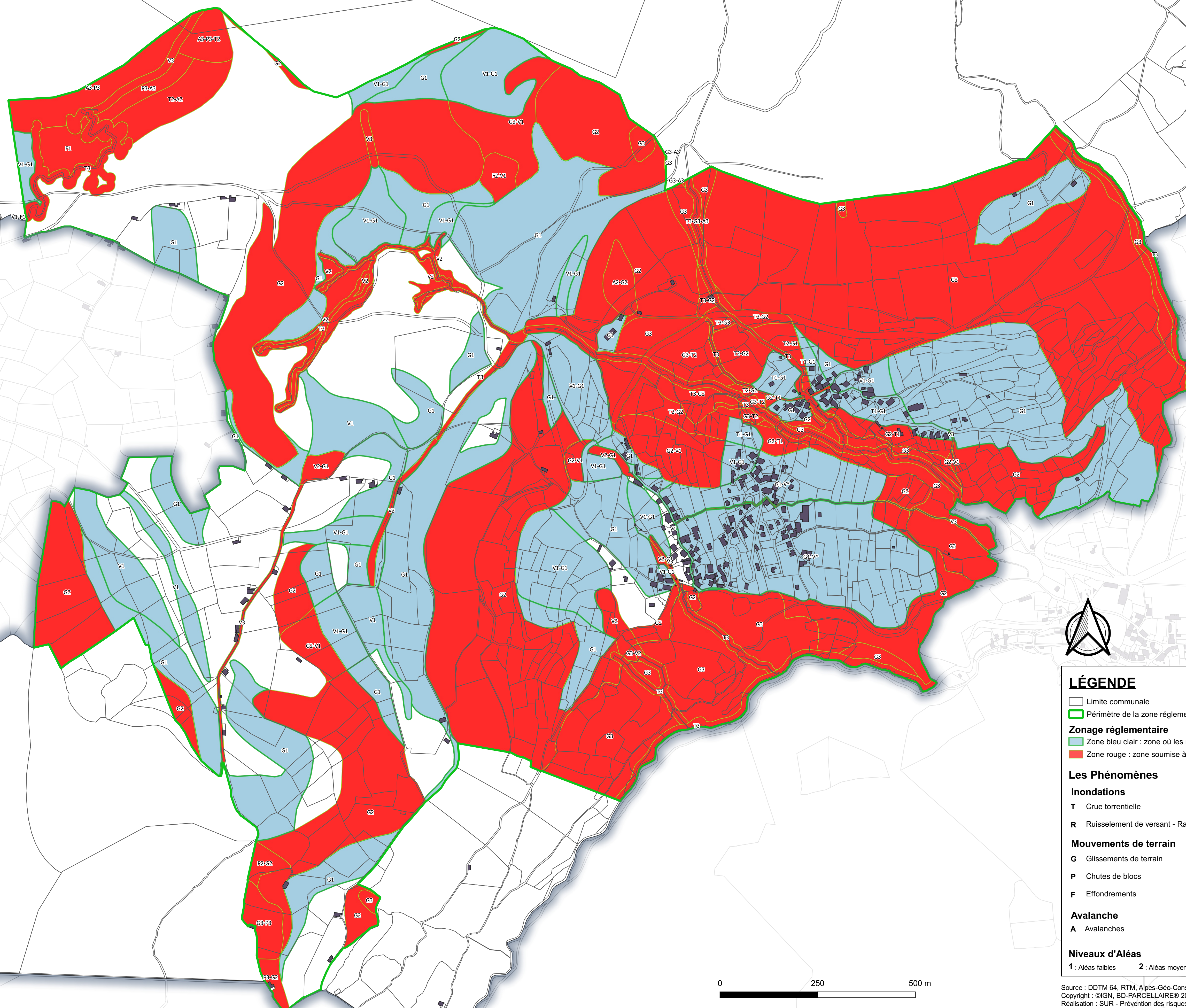
Projet carte de zonage réglementaire

Échelle 1 / 5000^e

DOCUMENT APPROUVÉ
par arrêté préfectoral le : 01/04/2022

Direction départementale des territoires et de la mer des Pyrénées-Atlantiques
Cité administrative - Boulevard Touraine - CS 57517 - 64 032 PAU CEDEX
Tél. (standard) : 05 59 80 80 00
www.pyrenees-atlantique.gouv.fr

VERSIONS	DATES	COMMENTAIRES
V1	11 janvier 2021	Document initial



LÉGENDE

- Limite communale
- Périmètre de la zone réglementée
- Zonage réglementaire**
 - Zone bleu clair : zone où les risques sont jugés acceptables - Urbanisation nouvelle autorisée sous conditions
 - Zone rouge : zone soumise à des risques importants et dangereux - Urbanisation nouvelle interdite
- Les Phénomènes**
 - Inondations**
 - T Crue torrentielle
 - R Ruissellement de versant - Ravinement
 - Mouvements de terrain**
 - G Glissements de terrain
 - P Chutes de blocs
 - F Effondrements
 - Avalanche**
 - A Avalanches
- Niveaux d'Aléas**
 - 1 : Aléas faibles 2 : Aléas moyens 3 : Aléas forts