



LIBERTÉ - ÉGALITÉ - FRATERNITÉ
RÉPUBLIQUE FRANÇAISE

PREFECTURE
DES PYRÉNÉES-ATLANTIQUES

COMMUNE D'ARBUS

PLAN DE PREVENTION DU RISQUE INONDATION

CARTE DES ALEAS

Echelle :1/5000

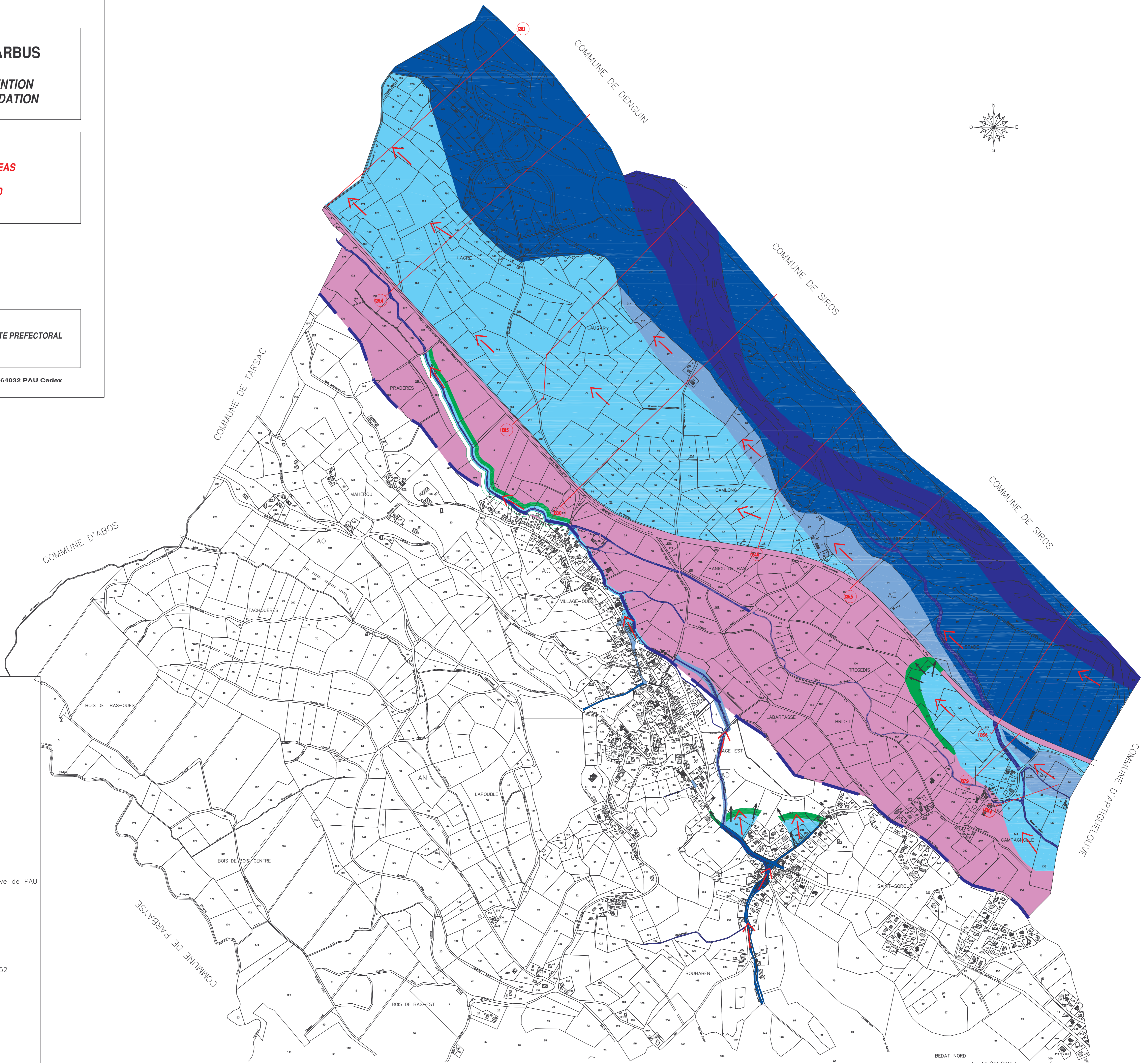
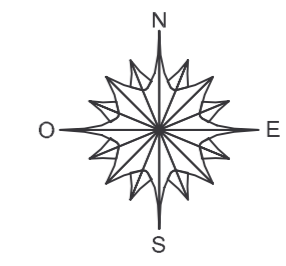


Direction
Départementale
de l'Équipement
Pyrénées Atlantiques

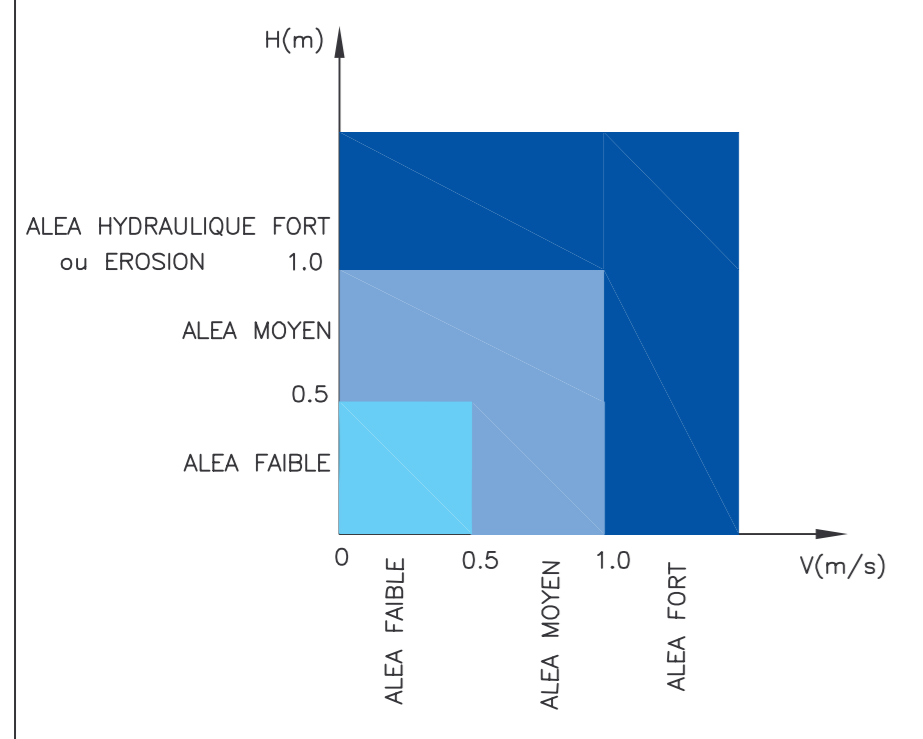
Service
Aménagement
Urbanisme
Environnement

**DOSSIER APPROUVE PAR ARRETE PREFECTORAL
LE :**

Cité Administrative-Bd Tourasse-64032 PAU Cedex



LEGENDE



- ALEA TRES FAIBLE :
Zone d'étude de la crue de 1952 sur le gave de PAU
- COURS D'EAU
- Ecoulement d'une lame d'eau
- Limite de la zone d'étude de la crue de 1952 sur le gave de PAU
- Niveau moyen des plus hautes eaux pour une crue centennale (m NGF)
- Sens de L'écoulement