

Annexe 1 : Diagnostic agricole

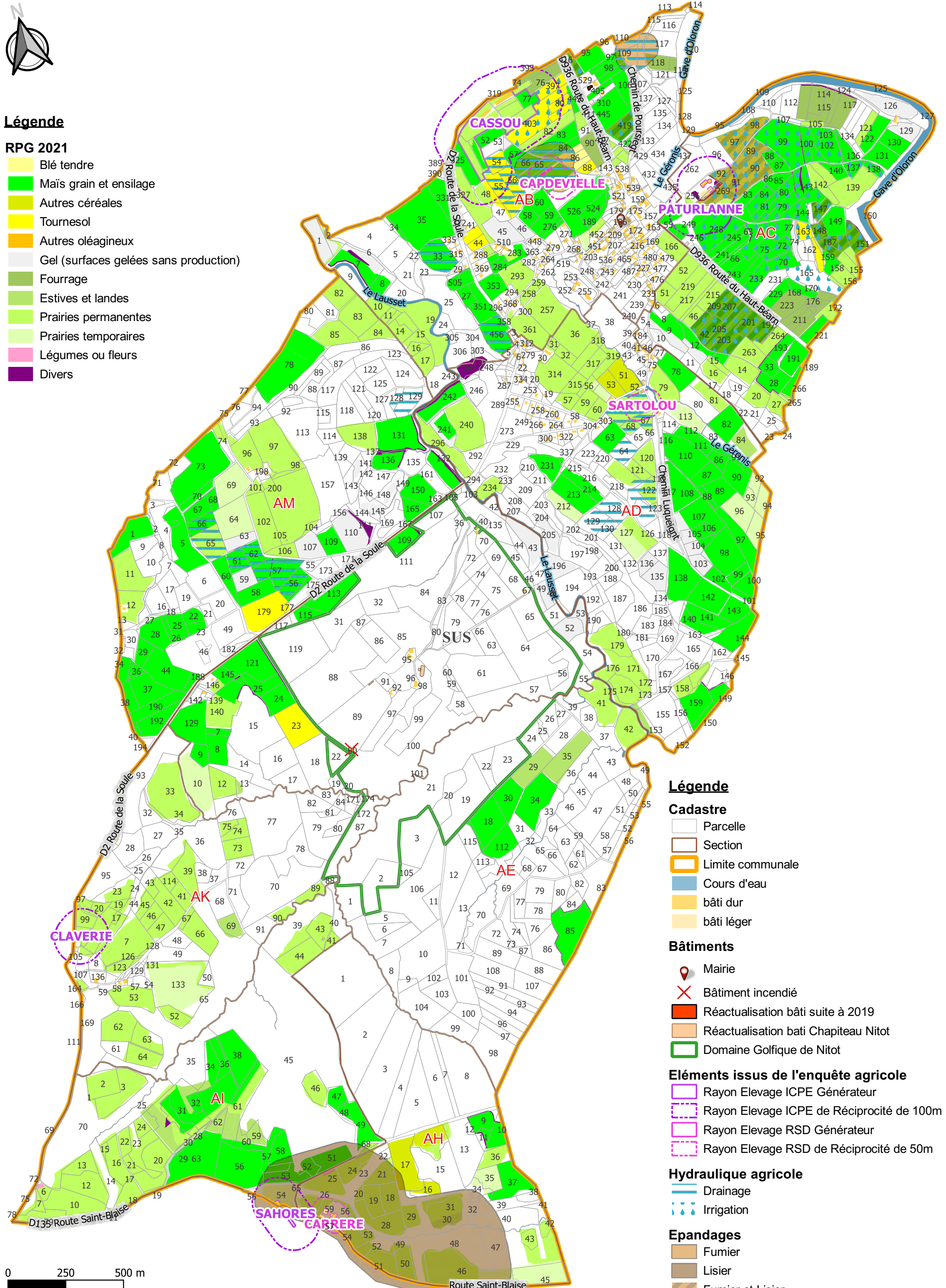
- **Carte agricole et forestière**
- **Carte et tableau de synthèse du diagnostic**



Légende

RPG 2021

- Blé tendre
- Maïs grain et ensilage
- Autres céréales
- Tournesol
- Autres oléagineux
- Gel (surfaces gelées sans production)
- Fourrage
- Estives et landes
- Prairies permanentes
- Prairies temporaires
- Légumes ou fleurs
- Divers



Légende

Cadastre

- Parcelle
- Section
- Limite communale
- Cours d'eau
- bâti dur
- bâti léger

Bâtiments

- Mairie
- Bâtiment incendié
- Réactualisation bâti suite à 2019
- Réactualisation bati Chapiteau Nitot
- Domaine Golfique de Nitot

Éléments issus de l'enquête agricole

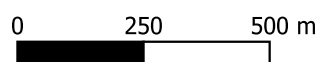
- Rayon Elevage ICPE Générateur
- Rayon Elevage ICPE de Réciprocité de 100m
- Rayon Elevage RSD Générateur
- Rayon Elevage RSD de Réciprocité de 50m

Hydraulique agricole

- Drainage
- Irrigation

Epanrages

- Fumier
- Lisier
- Fumier et Lisier



Carte communale de SUS

Carte agricole et forestière

Sources : Cadastre, Agriculteurs, RPG 2021

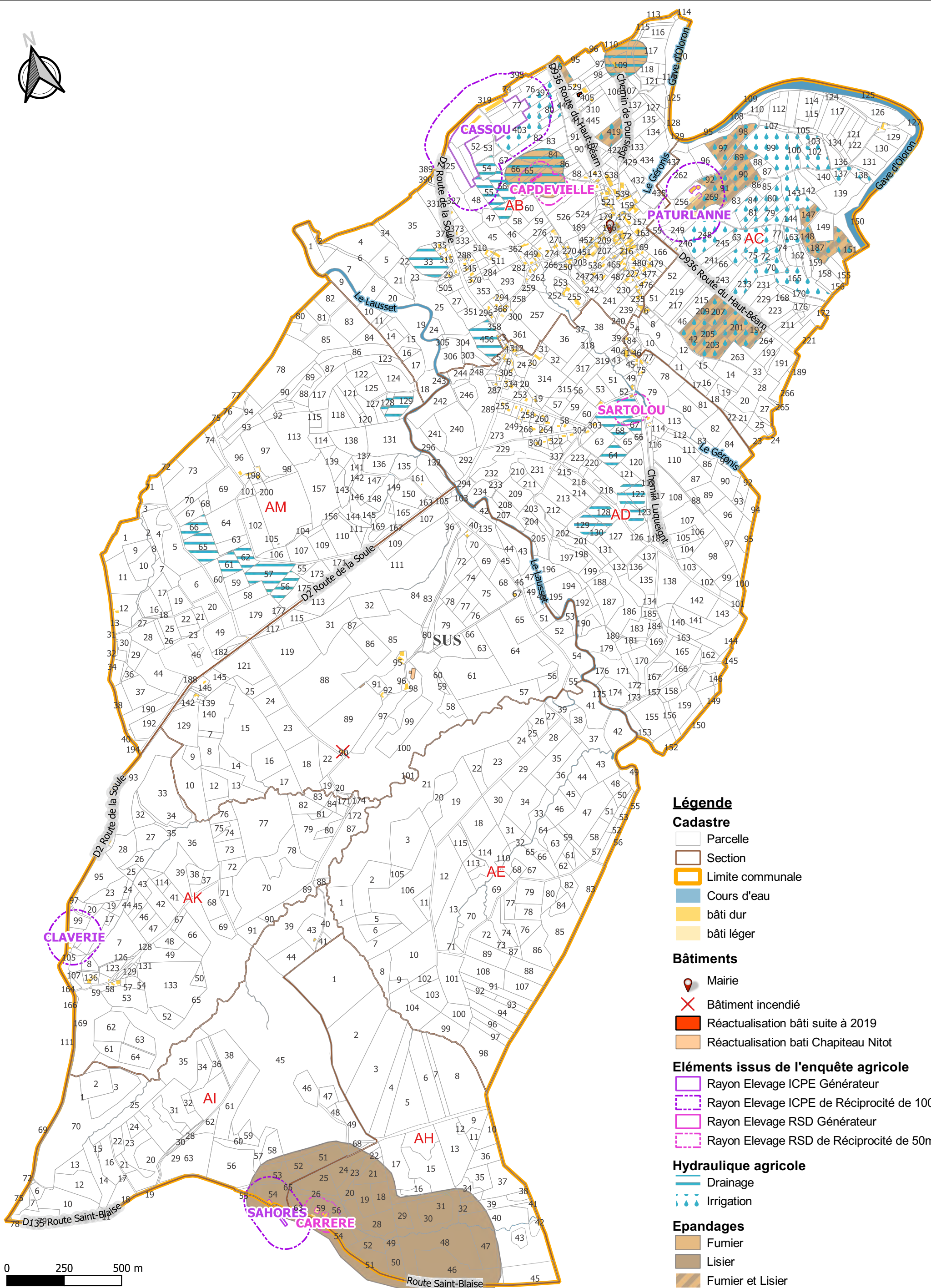
Echelle : 1 / 15 000

Format : A3

Date : Octobre 2022



Nom, prénom	Âge	ICPE	Nombre d'actifs	SAU communal	En propriété	En fermage	SAU hors communal	En propriété	En fermage	Type de culture					Type d'élevage					
										Maïs	Prairie fauchée	Prairie pâturée	Vignes	Autres	Bovins	Ovins	Porcins	Poulets	Canards	
1	67	NON	1	8,32	8,32		3,66	3,66		1,37	2,1	2,1								
2	58	NON	1	38	38		27,88	27,88			18	13				27 allaitantes				
3	52	OUI (enregistrement)	2	88	33	55				54	25	10				110 laitières				1040 places gavage
4	74	NON	retraité	22	22															
5	44	2012 (cessati)	1	30,04	17,96	12,08	3,19	1,38	1,81	12					tournesol					
6	60	NON	1	38	18	20	4	4		14	15 ou pâturée			12 tournesol						
7		ABSENT																		
EXPLOITANTS DONT LE CHEF LIEU SE SITUE HORS TERRITOIRE COMMUNAL																				
8	50	NON	1	54	20	34	36	8	28	50				tournesol						
9	37	OUI	1	14	11,4	3,6				9,7				4,3	35					5000
10	28	OUI	4	1,244			103,17													25720
Nom de l'exploitant	Gestion de l'exploitation	Age	SOUHAIT: DEVELOPPEMENT OU MAINTIEN A L'IDENTIQUE DE L'EXPLOITATION	DECLARATION PLAN EPANDAGE PREFECTURE	Souhait de la Prise en compte des parcelles d'épandage dans le document d'urbanisme	Extension du plan d'épandage	Succession connue de l'exploitation	Temps d'acheminement (mn)	Transformation des produits à la ferme	Besoin en bâtiments et autre	Chef lieu dans la commune									
1	INDIVIDUEL	67	Poursuite identique	/	NON	/	NON	10	NON	NON	OUI									
2	INDIVIDUEL	58	Location à la retraite	NON	NON	NON	2020	5 à 15	OUI	NON	OUI									
3	EARL	52	Extension d'ici 2 ans	OUI	OUI	NON	2018 à 2021	10	NON	OUI	OUI									
4	RETRAITE	74	Reprise par sa fille en 2020	NON	NON	NON	2020	5	NON	NON	OUI									
5	EARL	44	Ne sait pas	CESSATION ELEVAGE	NON	NON	OUI, indéterminé	10 à 20	NON	OUI (PROJET ELEVAGE)	OUI									
6	DOUBLE ACTIF	60	Poursuite identique, intallation d'un "hors cadre familial" en 2018	/	NON	NON	NON	15	OUI (tournesol)	OUI	OUI									
7	ABSENT																			
8	EARL	50	Poursuite identique	NON	/	/	ne sait pas	5	NON	OUI	NAVARRENX									
9	INDIVIDUEL	37	Extension activité 2017	OUI	OUI	NON	2027	5	NON	nouveau bat PAG	SUSMIOU									
10	GAEC	28	Poursuite identique	NON	/	/		0	NON	NON	MONCAY OLLE									



Légende

Cadastre

- Parcelle
- Section
- Limite communale
- Cours d'eau
- bâti dur
- bâti léger

Bâtiments

- Mairie
- Bâtiment incendié
- Réactualisation bâti suite à 2019
- Réactualisation bati Chapiteau Nitot

Éléments issus de l'enquête agricole

- Rayon Elevage ICPE Générateur
- Rayon Elevage ICPE de Réciprocité de 100m
- Rayon Elevage RSD Générateur
- Rayon Elevage RSD de Réciprocité de 50m

Hydraulique agricole

- Drainage
- Irrigation

Epanchages

- Fumier
- Lisier
- Fumier et Lisier

Carte communale de SUS

Carte issue du diagnostic agricole

Sources : Cadastre, Agriculteurs

Echelle : 1 / 15 000

Format : A3

Date : Octobre 2022

