

## **Annexe 5 : Carte des servitudes et contraintes**

- **Carte des servitudes et contraintes**
- **Carte du Risque de remontée de nappe**
- **carte des boisements soumis au régime forestier (ONF)**
- **carte du périmètre de la ZAD**

### Légende

- Domaine Golfique de Nitot
- Périmètre de la ZAD

### Cadastre

- Parcelle
- Section
- Limite communale
- Cimetière
- Cours d'eau
- bâti dur
- bâti léger

### Bâtiments

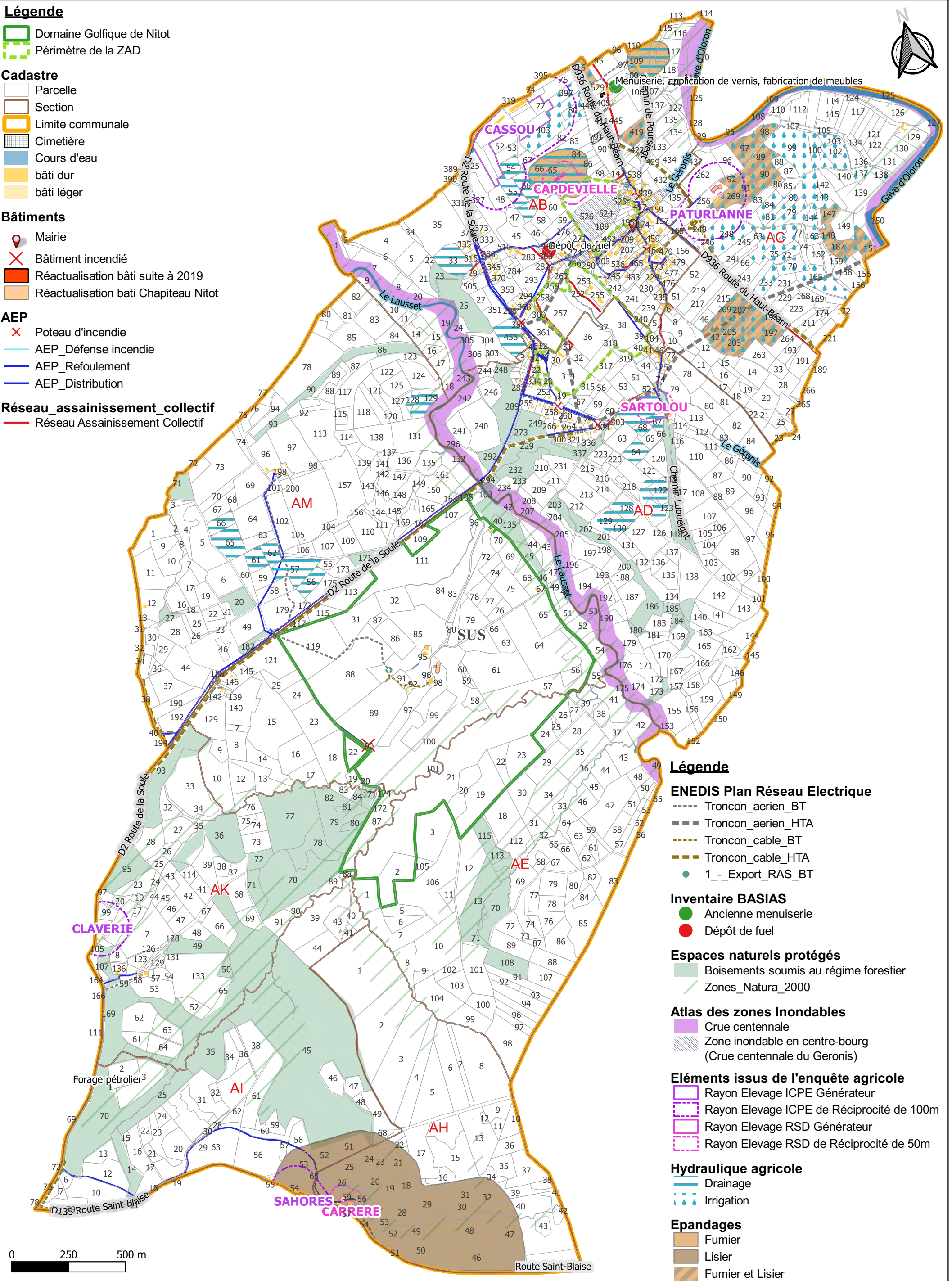
- Mairie
- Bâtiment incendié
- Réactualisation bâti suite à 2019
- Réactualisation bâti Chapiteau Nitot

### AEP

- Poteau d'incendie
- AEP\_Défense incendie
- AEP\_Refoulement
- AEP\_Distribution

### Réseau assainissement collectif

- Réseau Assainissement Collectif



### Légende

#### ENEDIS Plan Réseau Electrique

- Troncon\_aerien\_BT
- Troncon\_aerien\_HTA
- Troncon\_cable\_BT
- Troncon\_cable\_HTA
- 1\_-\_Export\_RAS\_BT

#### Inventaire BASIAS

- Ancienne menuiserie
- Dépôt de fuel

#### Espaces naturels protégés

- Boisements soumis au régime forestier
- Zones\_Natura\_2000

#### Atlas des zones Inondables

- Crue centennale
- Zone inondable en centre-bourg (Crue centennale du Geronis)

#### Eléments issus de l'enquête agricole

- Rayon Elevage ICPE Générateur
- Rayon Elevage ICPE de Réciprocité de 100m
- Rayon Elevage RSD Générateur
- Rayon Elevage RSD de Réciprocité de 50m

#### Hydraulique agricole

- Drainage
- Irrigation

#### Epandages

- Fumier
- Lisier
- Fumier et Lisier

0 250 500 m

Carte communale de SUS

Carte des Servitudes et Contraintes

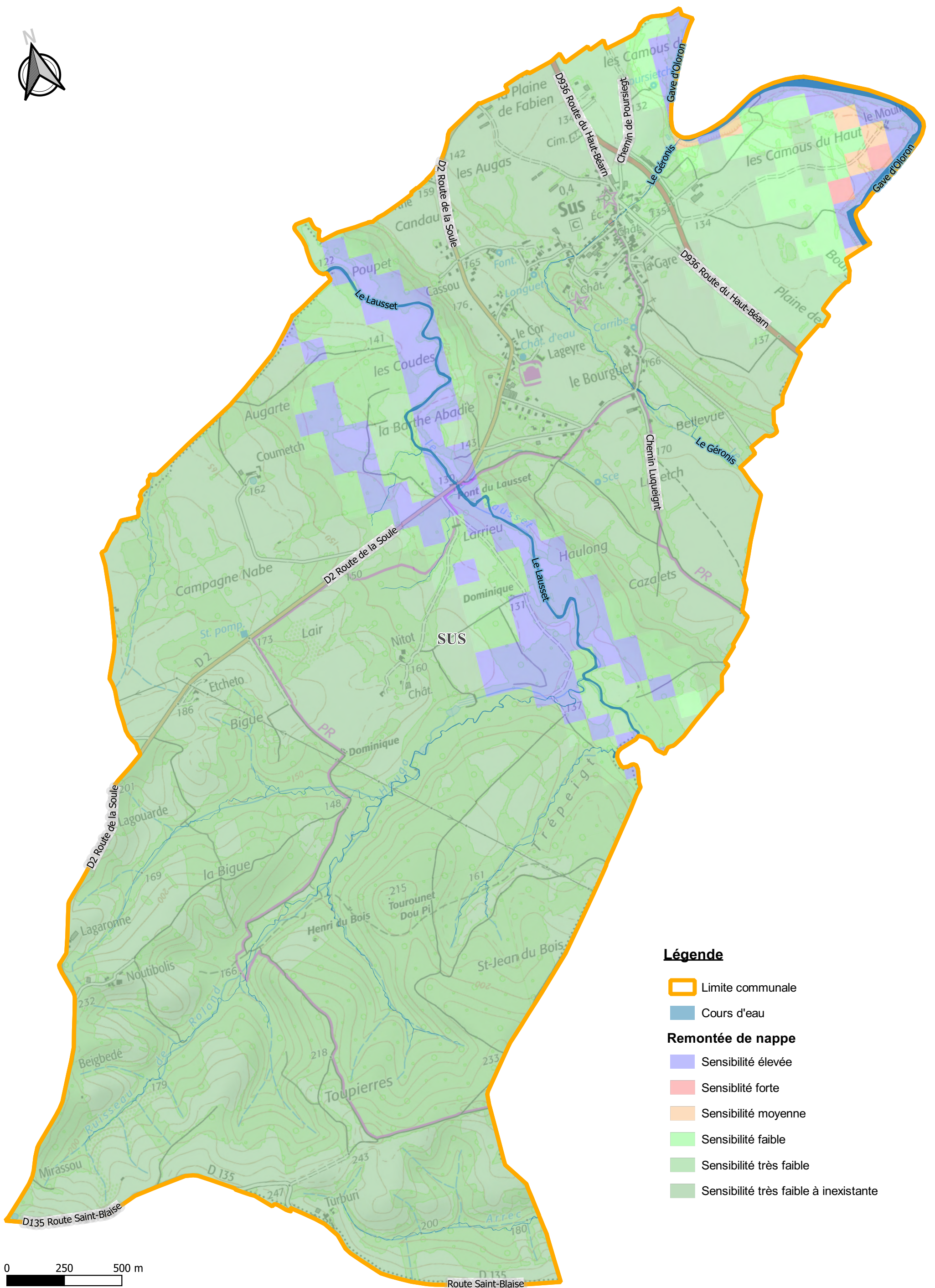
Sources : IGN, Géorisques, Services gestionnaires

Echelle : 1 / 15 000

Format : A3

Date : Octobre 2022

**B2e**  
LAPASSADE



**Légende**

-  Limite communale
-  Cours d'eau
- Remontée de nappe**
-  Sensibilité élevée
-  Sensibilité forte
-  Sensibilité moyenne
-  Sensibilité faible
-  Sensibilité très faible
-  Sensibilité très faible à inexistante

Carte communale de SUS

**Carte des remontées de nappe**

Sources : IGN, SCAN25, Géorisques

Echelle : 1 / 15 000

Format : A3

Date : Octobre 2022

