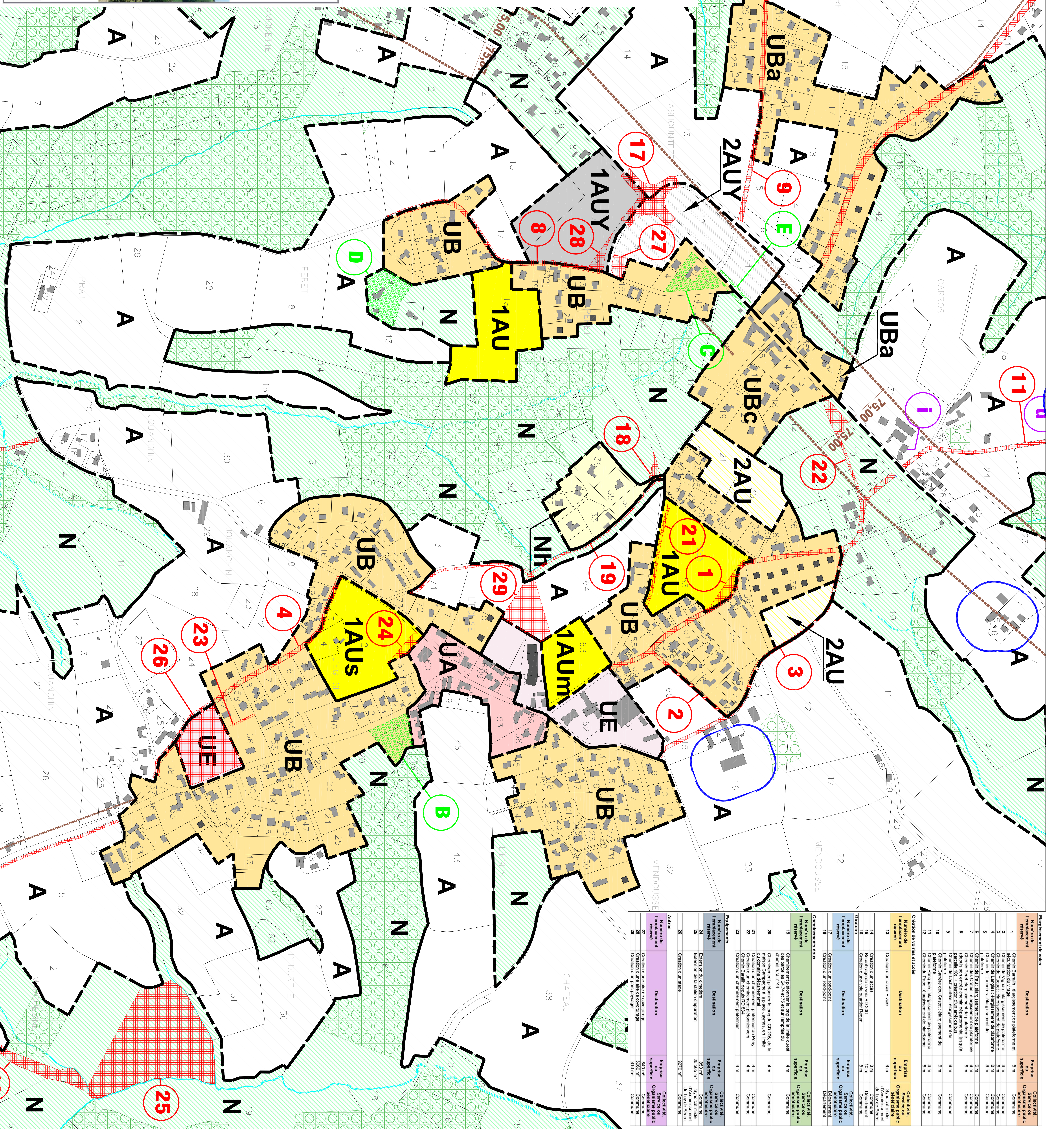
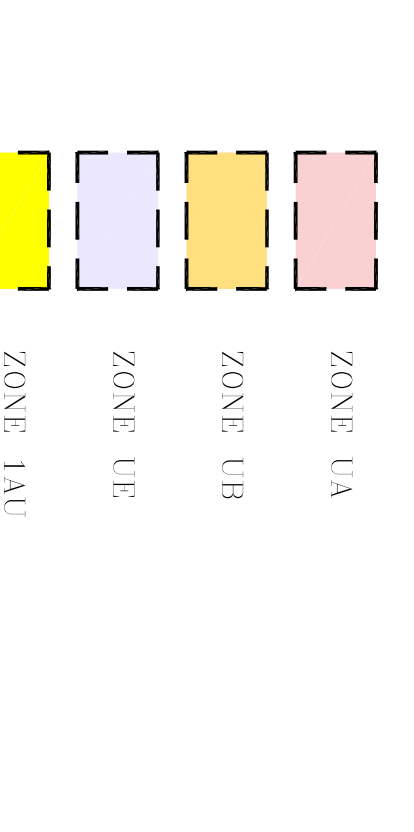


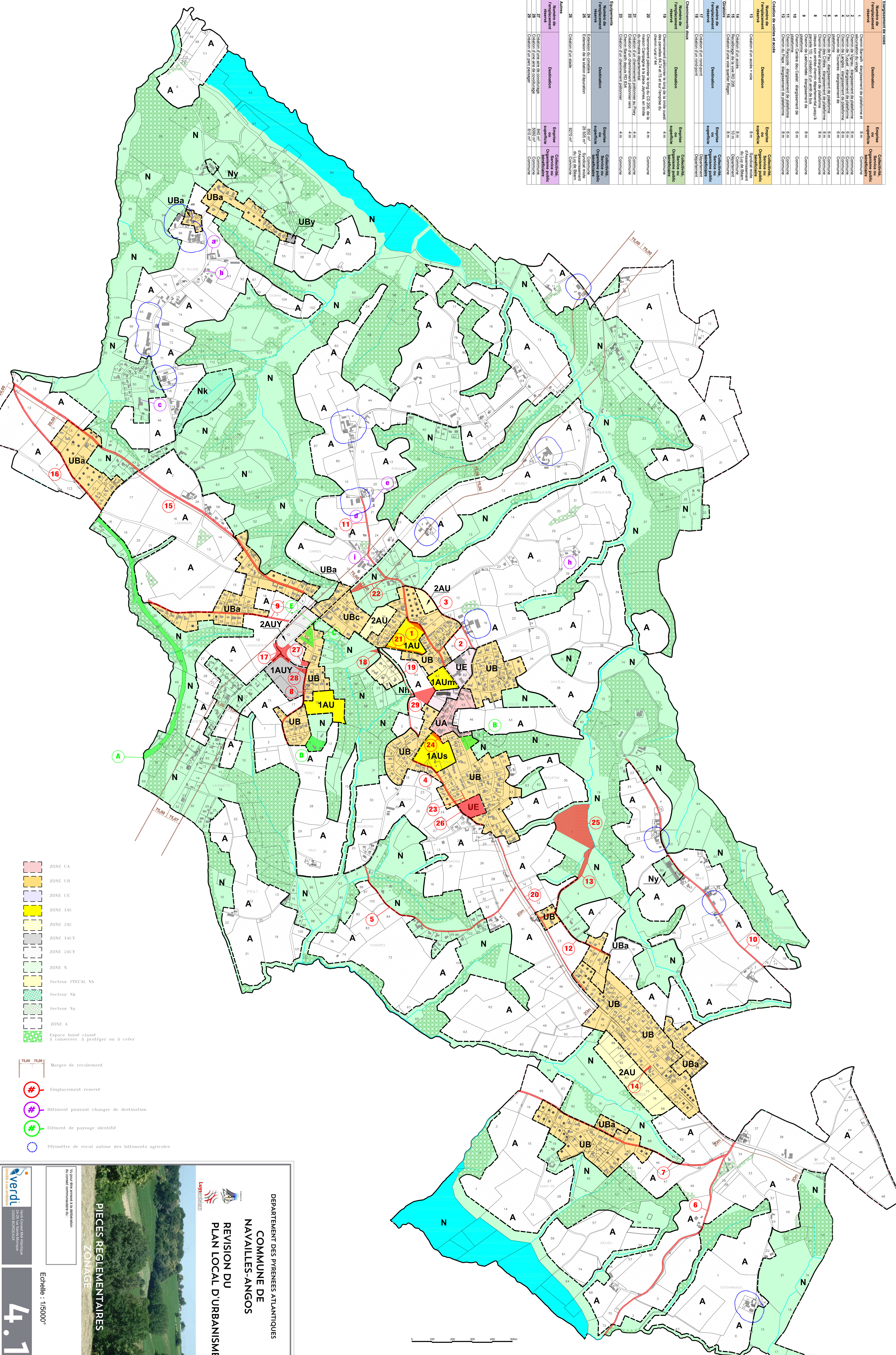
- ZONE UA
- ZONE UB
- ZONE UE
- ZONE UAU
- ZONE UAU
- ZONE UAU
- ZONE UAU
- ZONE UAU
- ZONE UAU
- ZONE N
- SECTEUR STECAL, NH
- SECTEUR NK
- SECTEUR NY
- SECTEUR N
- SECTEUR N

- Emplacement réservé
- Règlement prévoit changer de destination
- Elément de paysage identifié
- Périphérie de recul autour des bâtiments agricoles




Emplacement de voies	Destination	Emprise superficielle	Organisme public
1	Chem. Barren - élargissement de plateforme et sécurisation du virage	8 m	Commune
2	Chem. de Turlet - élargissement de plateforme	6 m	Commune
3	Chem. de Langres - élargissement de plateforme	8 m	Commune
4	Chem. de Toulers - élargissement de plateforme	6 m	Commune
5	Chem. de Pau - élargissement de plateforme	6 m	Commune
6	Chem. de Celles - élargissement de plateforme	6 m	Commune
7	Chem. de Celles - élargissement de plateforme (depuis son entrée chemin départemental jusqu'à parcelle 10)	8 m	Commune
8	Chem. de Celles - élargissement de plateforme (depuis son entrée chemin départemental jusqu'à parcelle 10)	6 m	Commune
9	Chem. de Celles - élargissement de plateforme (depuis son entrée chemin départemental jusqu'à parcelle 10)	8 m	Commune
10	Chem. de Celles - élargissement de plateforme (depuis son entrée chemin départemental jusqu'à parcelle 10)	6 m	Commune
11	Chem. de Celles - élargissement de plateforme (depuis son entrée chemin départemental jusqu'à parcelle 10)	6 m	Commune
12	Chem. de Celles - élargissement de plateforme (depuis son entrée chemin départemental jusqu'à parcelle 10)	6 m	Commune
Création de voies et accès	Destination	Emprise superficielle	Organisme public
13	Création d'un accès - voie	8 m	Collectivité, Service ou organisme public
14	Création d'un accès	8 m	Collectivité, Service ou organisme public
15	Réalisation de la voie RD 206	10 m	Département
16	Création d'une voie quartier Régien	8 m	Commune
Garage	Destination	Emprise superficielle	Organisme public
17	Création d'un box pour garage	4 m	Collectivité, Service ou organisme public
18	Création d'un box pour garage	4 m	Collectivité, Service ou organisme public
Création de voies et accès	Destination	Emprise superficielle	Organisme public
19	Création d'un accès - voie	8 m	Collectivité, Service ou organisme public
20	Création d'un accès - voie	4 m	Commune
21	Création d'un accès - voie	4 m	Commune
22	Création d'un accès - voie	4 m	Commune
23	Création d'un accès - voie	4 m	Commune

Emplacement des voies	Numero de l'emplacement réservé	Destination	Empiètement superficiel	Collectivité, Organisation publique
1	1	Création de voirie - élargissement de plateforme et	3 m	Commune
2	2	Recul devant la voirie - élargissement de plateforme	3 m	Commune
3	3	Création de voirie - élargissement de plateforme	3 m	Commune
4	4	Création de voirie - élargissement de plateforme	3 m	Commune
5	5	Création de voirie - élargissement de plateforme	3 m	Commune
6	6	Création de voirie - élargissement de plateforme	3 m	Commune
7	7	Création de voirie - élargissement de plateforme	3 m	Commune
8	8	Création de voirie - élargissement de plateforme	3 m	Commune
9	9	Création de voirie - élargissement de plateforme	3 m	Commune
10	10	Création de voirie - élargissement de plateforme	3 m	Commune
11	11	Création de voirie - élargissement de plateforme	3 m	Commune
12	12	Création de voirie - élargissement de plateforme	3 m	Commune
13	13	Création d'un accès + voirie	Empiètement superficiel	Collectivité, Organisation publique
14	14	Création d'un accès	3 m	Commune
15	15	Recul devant la voirie RD 206	3 m	Commune
16	16	Création d'un accès	3 m	Commune
17	17	Création d'un rond-point	Empiètement superficiel	Collectivité, Organisation publique
18	18	Création d'un rond-point	Empiètement superficiel	Collectivité, Organisation publique
19	19	Création d'un rond-point	Empiètement superficiel	Collectivité, Organisation publique
20	20	Création d'un rond-point	Empiètement superficiel	Collectivité, Organisation publique
21	21	Création d'un rond-point	Empiètement superficiel	Collectivité, Organisation publique
22	22	Création d'un rond-point	Empiètement superficiel	Collectivité, Organisation publique
23	23	Création d'un rond-point	Empiètement superficiel	Collectivité, Organisation publique
24	24	Création d'un rond-point	Empiètement superficiel	Collectivité, Organisation publique
25	25	Création d'un rond-point	Empiètement superficiel	Collectivité, Organisation publique
26	26	Création d'un rond-point	Empiètement superficiel	Collectivité, Organisation publique
27	27	Création d'un rond-point	Empiètement superficiel	Collectivité, Organisation publique
28	28	Création d'un rond-point	Empiètement superficiel	Collectivité, Organisation publique
29	29	Création d'un rond-point	Empiètement superficiel	Collectivité, Organisation publique



- ZONE UA
- ZONE UB
- ZONE UE
- ZONE 1AU
- ZONE 2AU
- ZONE 1AUy
- ZONE 2AUy
- ZONE N
- Secteur STECAL Nb
- Secteur Nk
- Secteur Ny
- ZONE A
- Espace boisé classé à conserver, à protéger ou à créer

- Marges de reculement
- Emplacement réservé
- Bâtiment pouvant changer de destination
- Élément de paysage identifié
- Périmètre de recul autour des bâtiments agricoles




Verdi  
24200 St-Sébastien  
33000 Bordeaux

DEPARTEMENT DES PYRENES ATLANTIQUES

COMMUNE DE NAVAILLES-ANGOS

REVISION DU PLAN LOCAL D'URBANISME



PAYS BASQUE

PIECES REGLLEMENTAIRES

ZONAGE

Echelle : 1/5000<sup>e</sup>

4.1

