

Porter à connaissance Commune d'Izeste

I - Servitudes d'utilité publique recensées sur le territoire

AC1 - Monument historique protégé

NOM	ADRESSE	TYPE_JURID	PROCEDURE	DATE_ARRET	TYPE	LIBELLE_PR	SURFACE	ID_GEOSUP_
CHATEAU D'IZESTE		Inv.MH.	ARRETE PREFECTORAL	1986-11-04	CHATEAU	façades et toitures	0	
ANCIEN PILORI		Inv.MH.	ARRETE PREFECTORAL	1954-05-07	EDIFICE CIVIL		0	

I4 - Servitude relative à l'établissement des canalisations électriques

CODE	NOM	U_MAX	MAJ	MAJ_GEO	CODNAT_1	Gest	DUP
Le Hourat - Marsillon		225 kV	2002-11-21	1989-05-10			
BUZY L31CST		63 kV	2002-11-21	1999-05-28			
Jurançon - Miegebat		150 kV	1998-05-28	1989-05-10			
Arudy - Le Hourat		63 kV	2002-11-21	1989-05-10			

PM1 - Plan de prévention des risques naturels prévisibles

CODE	NOM	Nom_minusc	S_Inst	Prescripti	Saisine_Ma	Enqu?te	Approbatio	R?vision	Prescrit	Approuv?	DDE	RTM
64280	IZESTE	Izeste	DDE	2002-11-08	2003-06-13	2003-10-09	2004-02-13		0	1	1	0

PT1 - Servitude de protection des centres radioélectriques contre les perturbations électromagnétiques

N_ANFR	Nom_de_la_	No_servitu	Date	Type	Gestionnai	Nom_gestio	Zone_garde	Zone_prote	Altitude
0640220026	SEVIGNACQ MEYRACQ	9374	1993-02-08	PT1	F64	France t?com - URR - Pau	1000m	3000m	400 m

PT2 - Servitude de protection des centres radioélectriques contre les obstacles

ID_MAP	NOM_GEN	NOM_TYPGEN	MODE_GENER	REFERENTIE	MILLESIME_	BD_EXT_REF	BD_EXT_ID	No_ANFR	Date
9375	SEVIGNACQ MEYRACQ	PT2						0640220026	1993-02-16

II - Prescriptions nationales ou particulières

Communes soumises à la loi Montagne

La commune est soumise à l'application de la loi Montagne (arrêté du 6 septembre 1985)

Sites Natura 2000 proposés en commission européenne dont les sites reconnus importance communautaire (SIC) - Directive Habitats
JO de l'Union européenne - décision du 22 décembre 2003

CODE	NOM	CODE_RUBRI	SUPERFICIE	PRECISION	LONG_CENTR	LAT_CENTRO	DATE_MODIF	DOCOB
FR7200793	Le gave d'Ossau	DH	2422.06	1/100000	-0.418256	43.002671		Diagnostic préalable en cours

Zones de protection spéciale (ZPS) - Directive Oiseaux

Néant

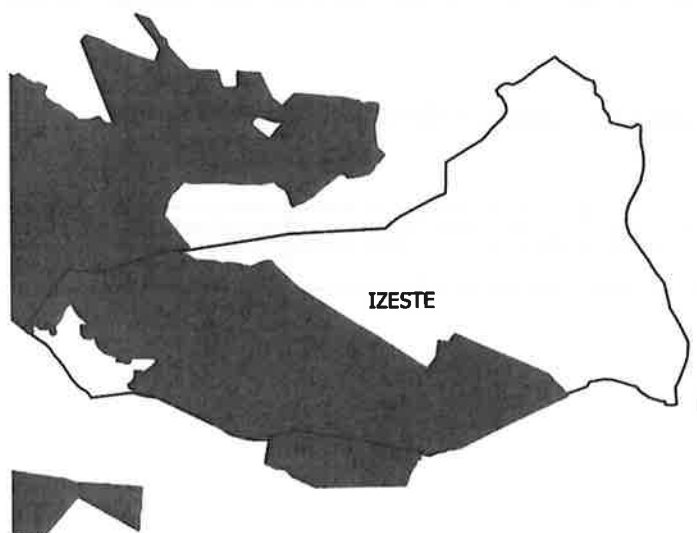
Zones naturelles d'intérêts écologique faunistique et floristique (ZNIEFF type 1)

Néant

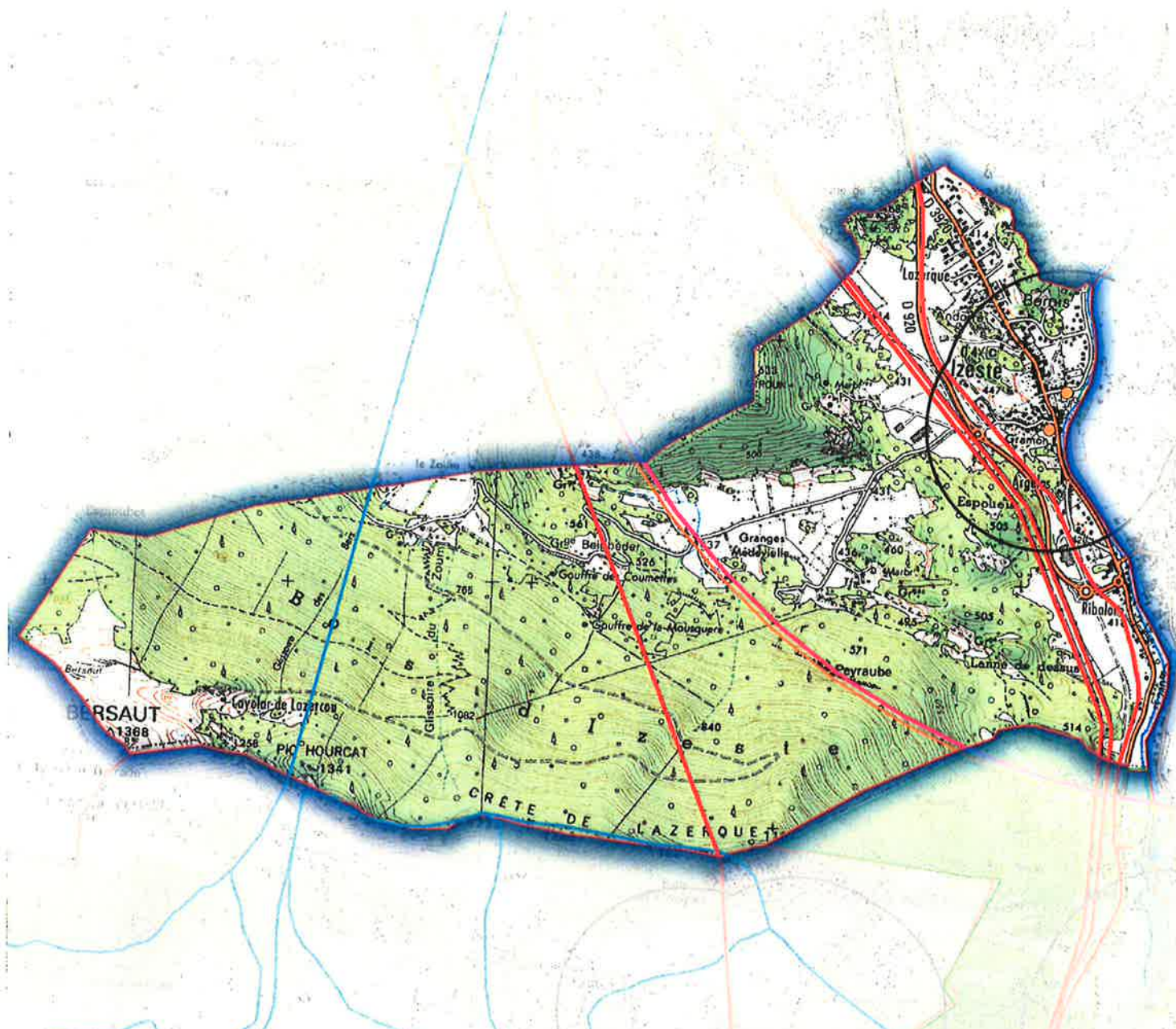
Zones naturelles d'intérêts écologique faunistique et floristique (ZNIEFF type 2)

NO_SFF	CODZON	TZ	AUTEUR	AN1	MOIS1	AN2	MOIS2	ALT1	ALT2	NOM
8892	6605	2	72004	1987	0	0	0	280	1440	BOIS DU BAGER
12972	6696	2	72004	1989	2	0	0	10	1800	RESEAU HYDROGRAPHIQUE DU GAVE D'OLORON ET DE SES AFFLUENTS

Forêts soumises au régime forestier



Porter A Connaissance Servitudes d'Utilité Publique Commune d'Izeste



Légende

- AC1 - Monument historique
- ▭ AC1 - Périmètre de protection
- ▭ AS1 - Périmètre de protection
- I4 - Canalisation électrique
- ▭ PT1 - Périmètre de protection
- ▭ PT2 - Périmètre de protection contre les obstacles

