

Bilhères - Centre du village

Zonage réglementaire - Dossier d'approbation

Projet arrêté le 31/05/2018 - Enquête publique du 12/11/2018 au 13/12/2018

P.L.U. approuvé le 25/04/2019

Prescriptions

 Espace remarquable du paysage (linéaire)

 Espace remarquable du paysage (localisé)

 05 : Emplacement réservé

 07 : Espace bocager

 18 : Secteur soumis à O.A.P.

Zonage réglementaire

 Ua - Zone urbaine du village

 Ue - Zone urbaine d'équipements publics

 AU - Zone à urbaniser

 A - Zone agricole

 Ap - Zone agricole des plateaux

 Nco - Zone naturelle : continuité écologique

REÇU

Le 20 MAI 2019

SOUS-PREFECTURE
GLORON Ste MARIE

Liste des emplacements réservés

n°	Objet	Surface	Bénéficiaire
ER1	Aménagement de l'entrée de village (parcelle A360)	814 m ²	Commune de Bilhères
ER2	Création d'un cheminement piétonnier	458 m ²	Commune de Bilhères

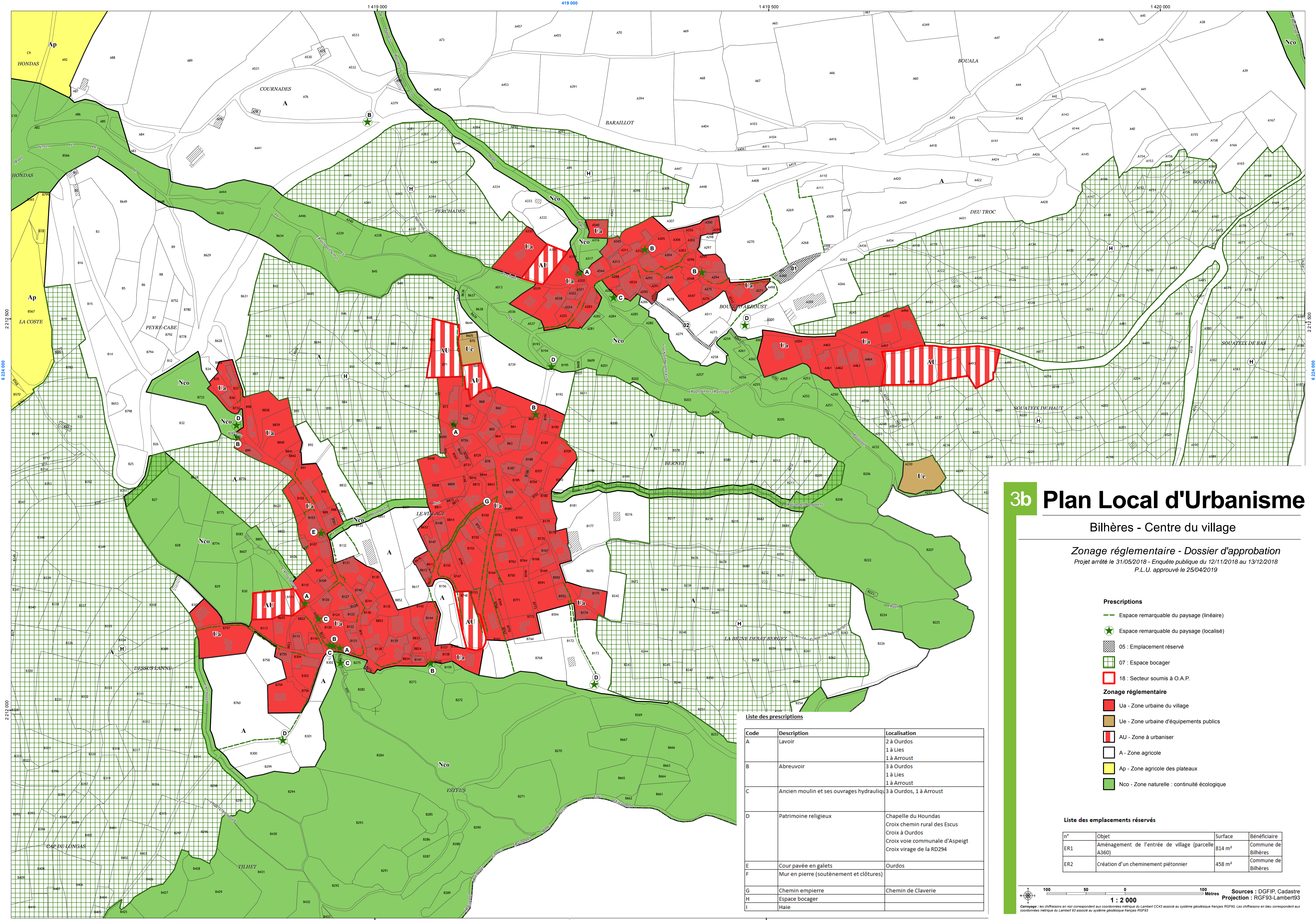


100 50 0 100 Mètres

1 : 2 000

Sources : DGFIP, Cadastre
Projection : RGF93-Lambert93

Carroyage : les chiffres en noir correspondent aux coordonnées métriques du Lambert CC43 associé au système géodésique français RGF93, Les chiffres en bleu correspondent aux coordonnées métriques du Lambert 93 associé au système géodésique français RGF93



3b Plan Local d'Urbanisme

Bilhères - Centre du village

Zonage réglementaire - Dossier d'approbation
 Projet arrêté le 31/05/2018 - Enquête publique du 12/11/2018 au 13/12/2018
 P.L.U. approuvé le 25/04/2019

- Prescriptions**
- Espace remarquable du paysage (linéaire)
 - Espace remarquable du paysage (localisé)
 - 05 : Emplacement réservé
 - 07 : Espace bocager
 - 18 : Secteur soumis à O.A.P.
- Zonage réglementaire**
- Ua - Zone urbaine du village
 - Ue - Zone urbaine d'équipements publics
 - AU - Zone à urbaniser
 - A - Zone agricole
 - Ap - Zone agricole des plateaux
 - Nco - Zone naturelle : continuité écologique

Liste des prescriptions

Code	Description	Localisation
A	Lavoir	2 à Ourdos 1 à Lies 1 à Arroust
B	Abreuvoir	3 à Ourdos 1 à Lies 1 à Arroust
C	Ancien moulin et ses ouvrages hydrauliques	3 à Ourdos, 1 à Arroust
D	Patrimoine religieux	Chapelle du Houdas Croix chemin rural des Escus Croix à Ourdos Croix voie communale d'Aspeigt Croix virage de la RD294
E	Cour pavée en galets	Ourdos
F	Mur en pierre (soutènement et clôtures)	
G	Chemin empiere	Chemin de Clavierie
H	Espace bocager	
I	Haie	

Liste des emplacements réservés

n°	Objet	Surface	Bénéficiaire
ER1	Aménagement de l'entrée de village (parcelle A360)	814 m²	Commune de Bilhères
ER2	Création d'un chemin piétonnier	458 m²	Commune de Bilhères

1 : 2 000
 Sources : DGFiP, Cadastre
 Projection : RGF93-Lambert93
 Carroyage : les chiffres en noir correspondent aux coordonnées métriques du Lambert CCA3 associé au système géodésique français RGF93. Les chiffres en bleu correspondent aux coordonnées métriques du Lambert 93 associé au système géodésique français RGF93