
Commune de BARDOS

PYRENEES-ATLANTIQUES

Plan Local d'Urbanisme (P.L.U.)

- 3 -

*Orientation d'aménagement
du centre bourg
dans le cadre de l'élaboration du
Plan Local d'Urbanisme*

PLU prescrit le	PADD débat le	Projet arrêté le	Mis à l'enquête le	Approuvé le
04/12/2001	02/12/2003	03/08/2004	06/12/2004	03/05/2005

Modifié le
04/05/2010

SCP RIBETON-ANSOTEGUI-BRENAC
Géomètres-experts DPLG associés

Bureau principal :

Le Forum - Bâtiment Atrium
64100 Bayonne
☎ 05.59.03.07.07 - FAX 05.59.03.07.08
Email : contact64@ribeton-brenac.com

Bureau secondaire :

Rés. "LE SAINT MARTIN" - N° 12
40390 Saint Martin de Seignanx
☎ 05.59.56.59.4646 - FAX 05.59.56.59.47
contact40@ribeton-brenac.com



SOMMAIRE

I- Étude paysagère générale

- 1- Relief et hydrographie
- 2- Image rurale de la végétation
- 3- Points de vue

ENJEU n° 1 Une intégration paysagère

II- Fonctionnement urbain

- 1- Fonctionnement actuel et projets de la commune

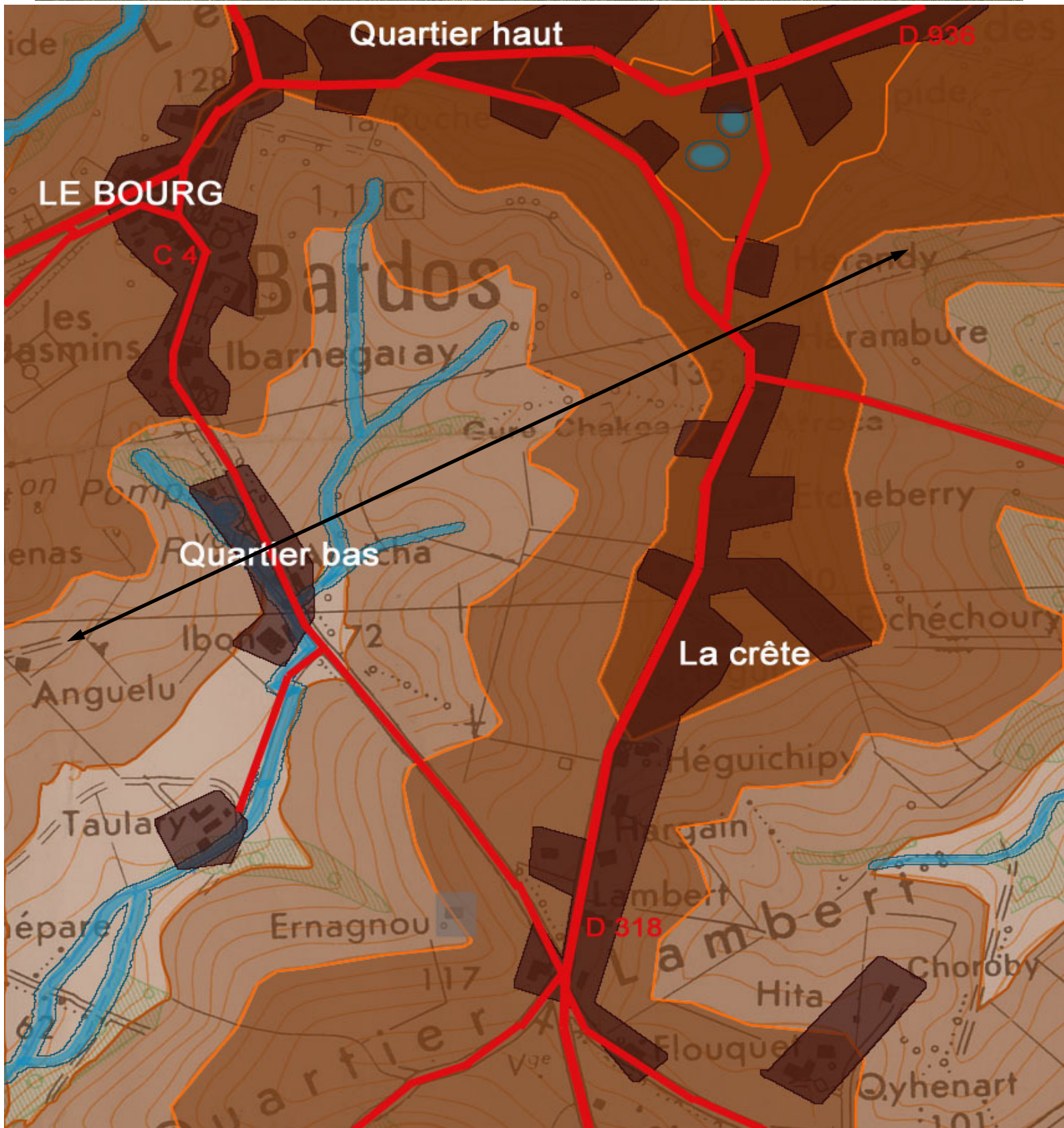
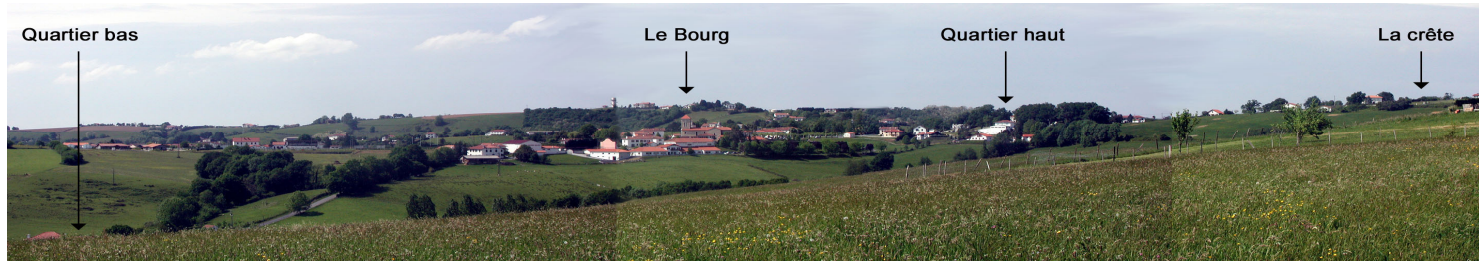
ENJEU n° 2 Un nouveau plan de fonctionnement urbain

III- Scénario

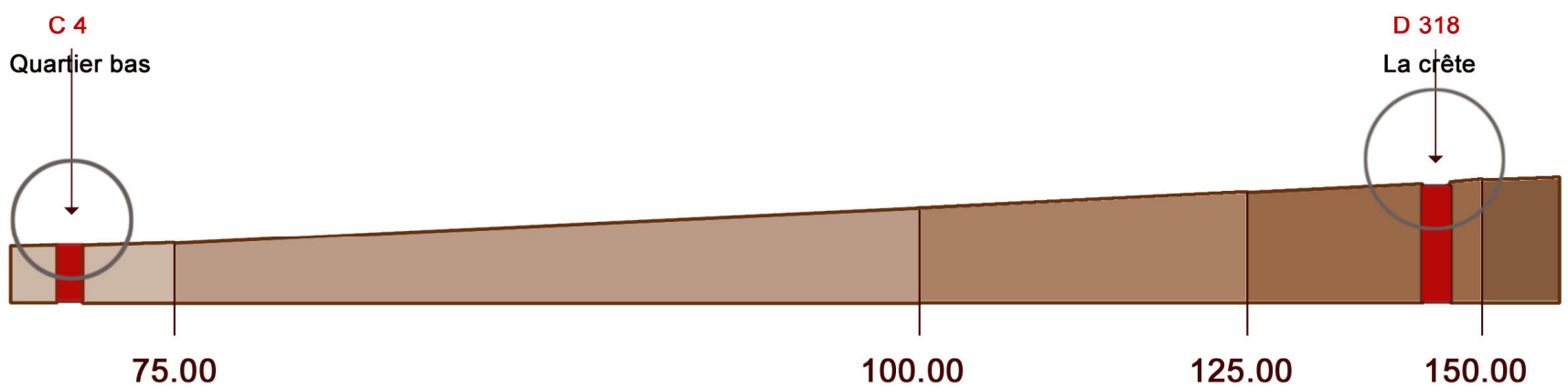
- 1– Plan de circulations
- 2– Orientation d'aménagement du centre bourg
- 3– Orientation d'aménagement concernant la voie de contournement du bourg

I- Étude paysagère générale

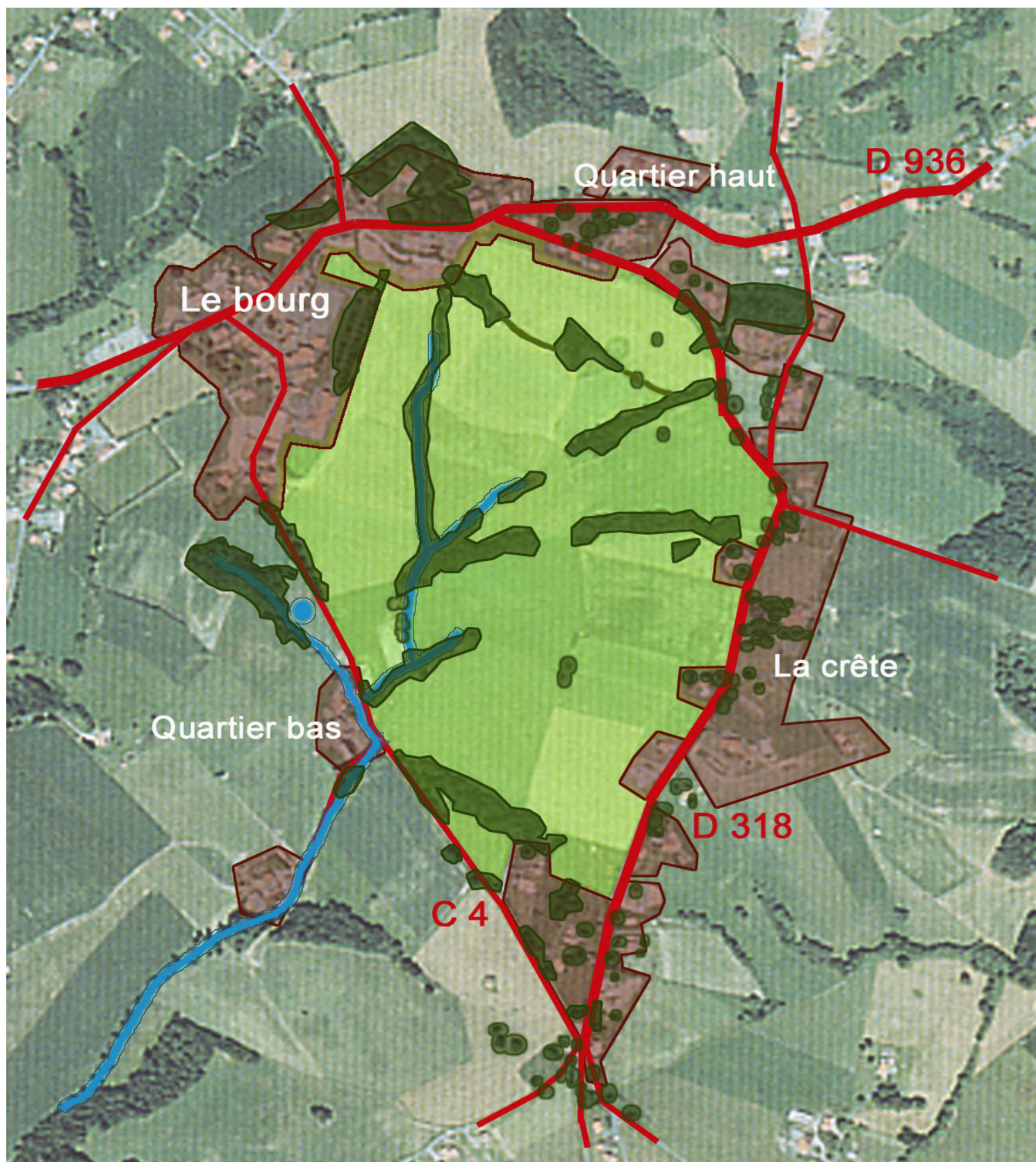
1- Relief et hydrographie



Plan schématique du relief



2- Image rurale de la végétation



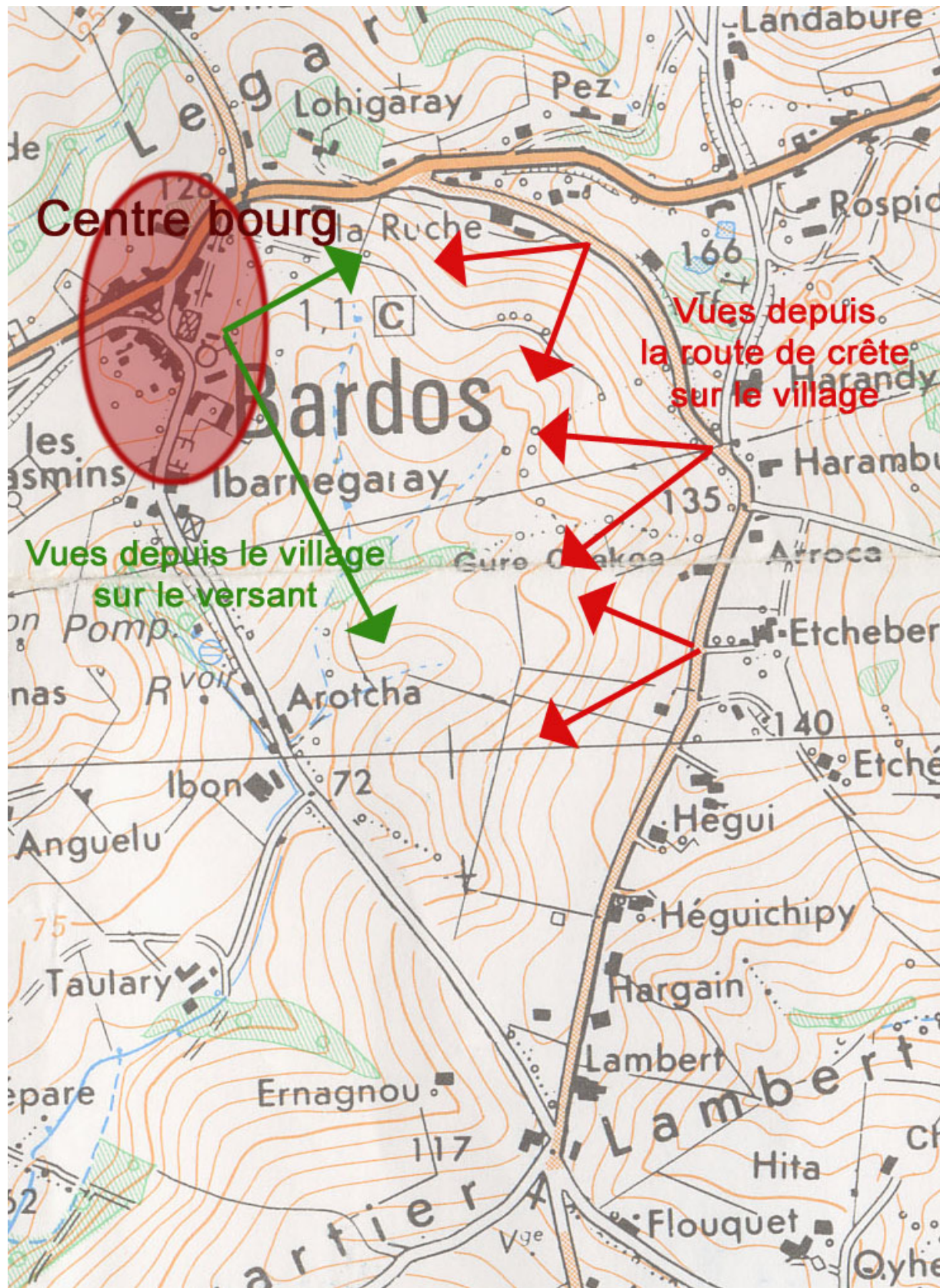
Plan schématique de la végétation



Les structures végétales marquent fortement le paysage

Végétation en bord de voie et bouquets d'arbres associés aux habitations

3- Points de vue

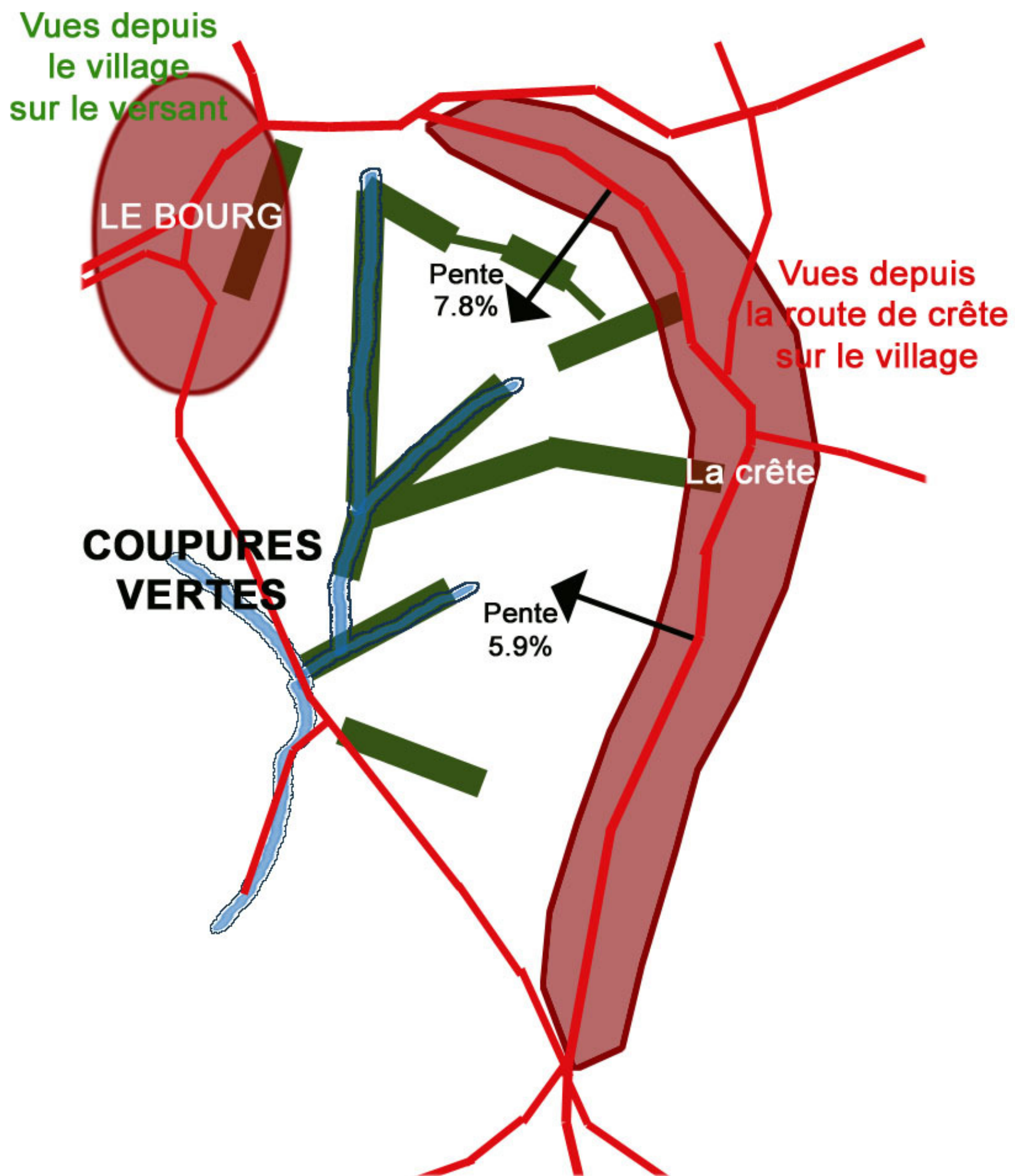


Vues depuis le centre bourg vers le coteau



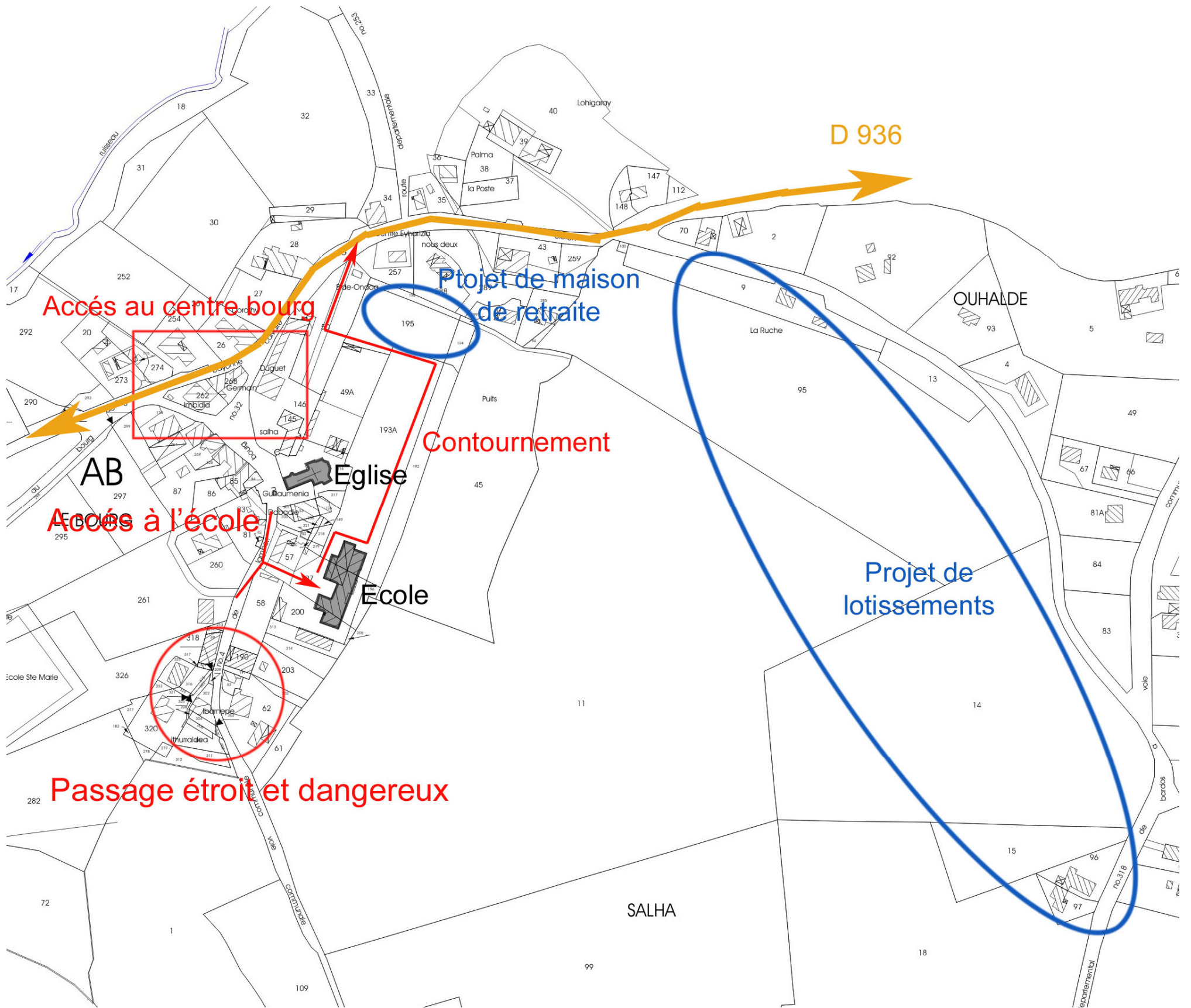
Vues depuis la D 318 vers le centre Bourg

ENJEU n°1 Une intégration paysagère

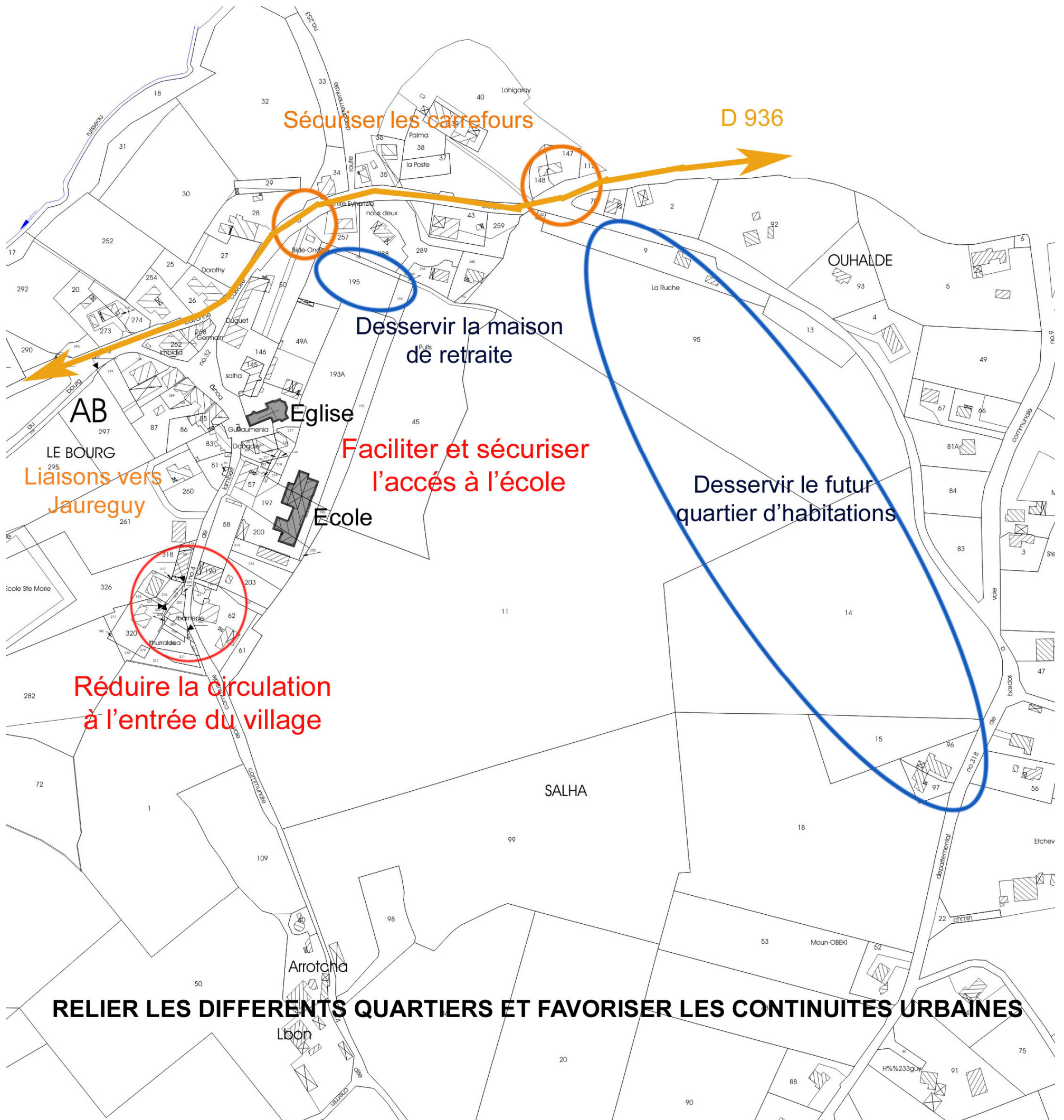


II- Fonctionnement urbain

1- Fonctionnement actuel et projets de la commune

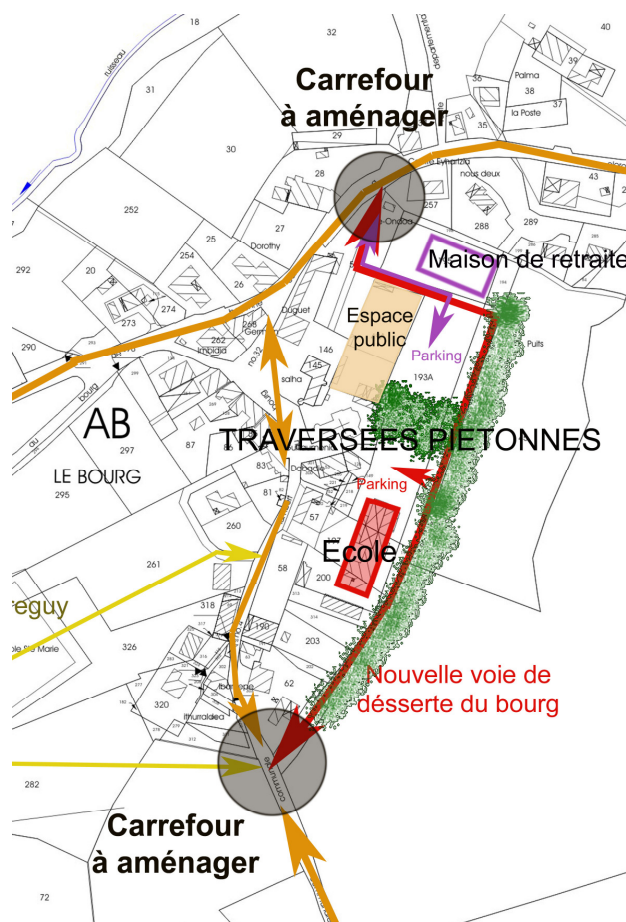
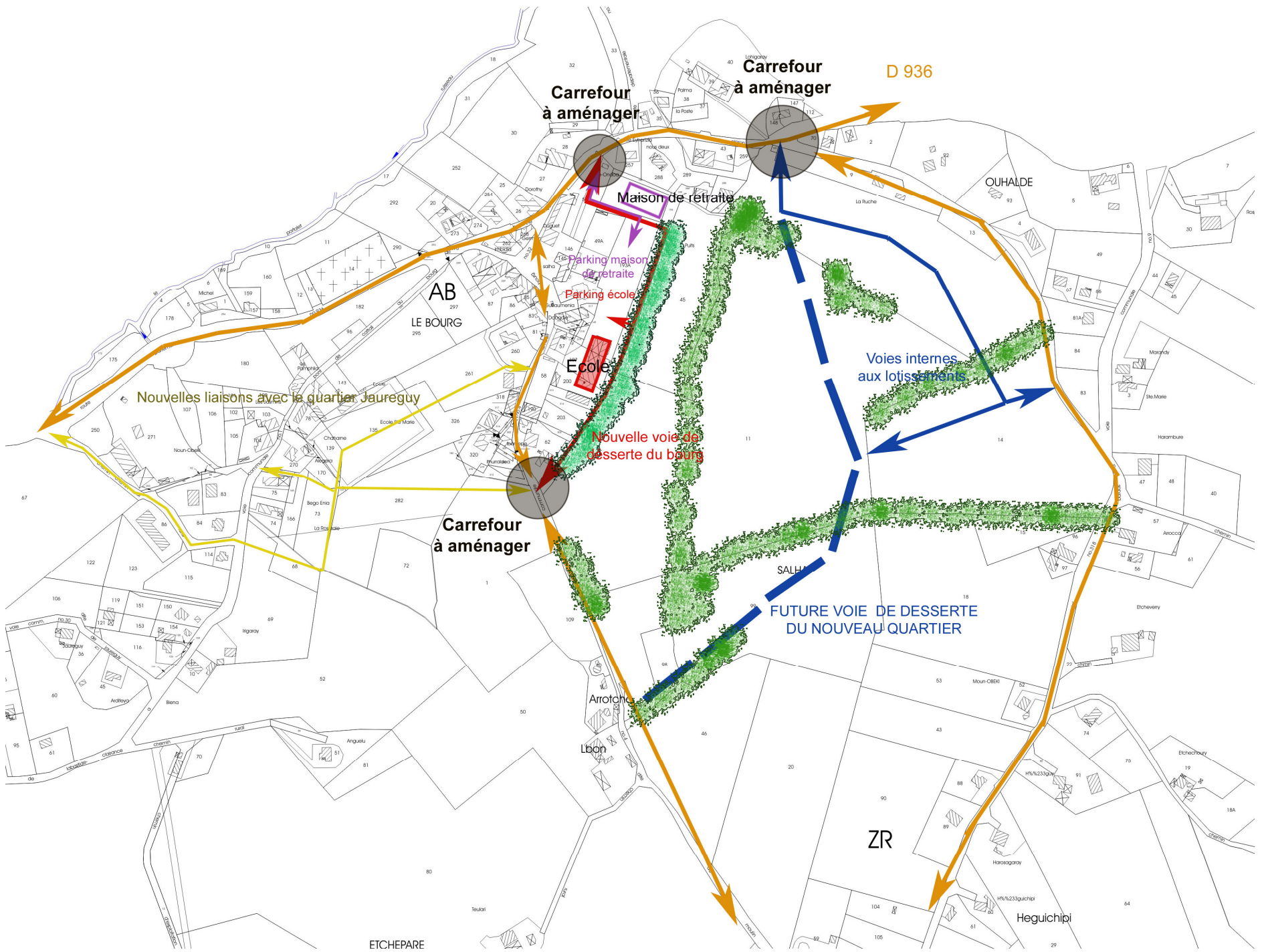


ENJEU n°2 Un nouveau plan de fonctionnement urbain

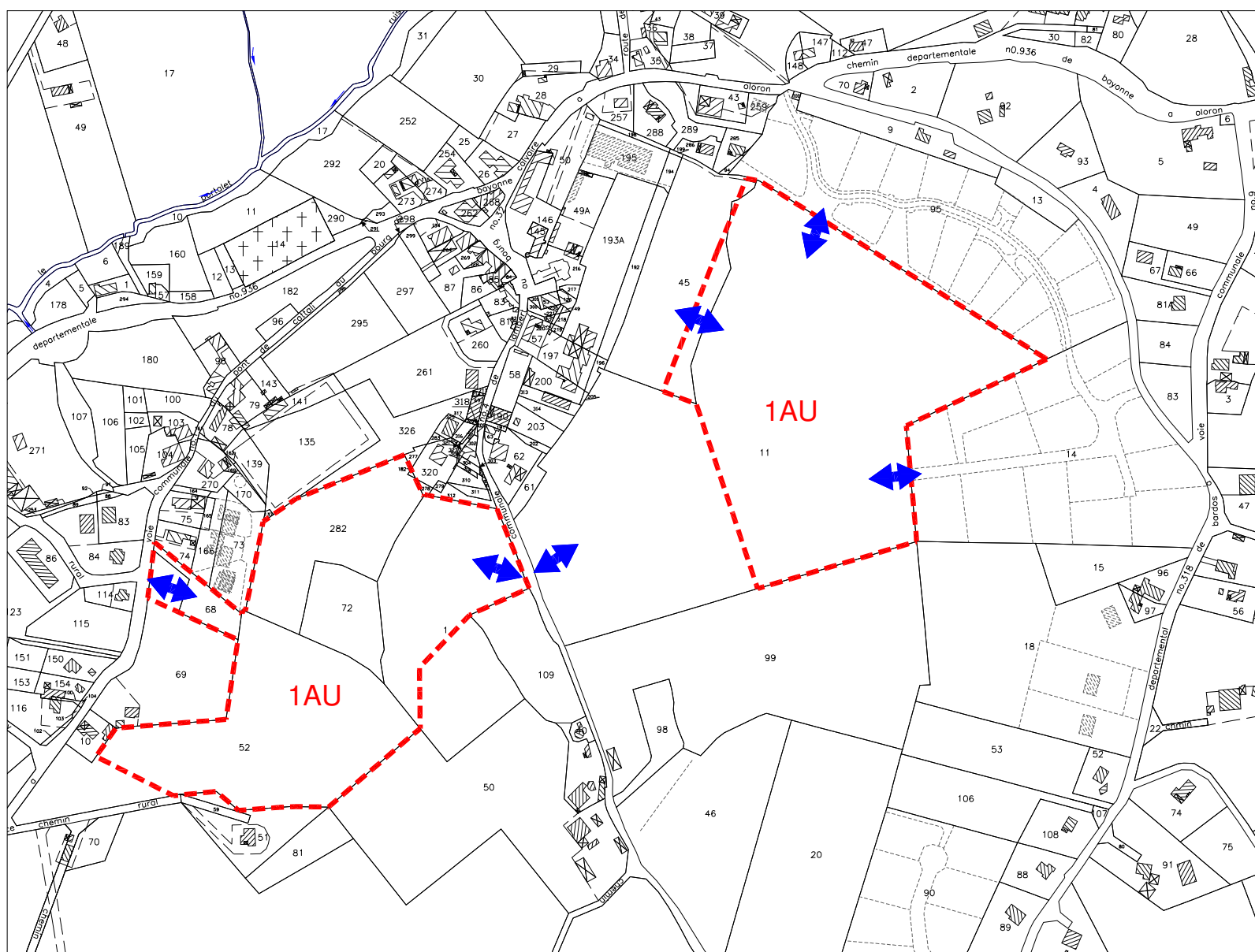


III- Scénario

1- Plan de circulations



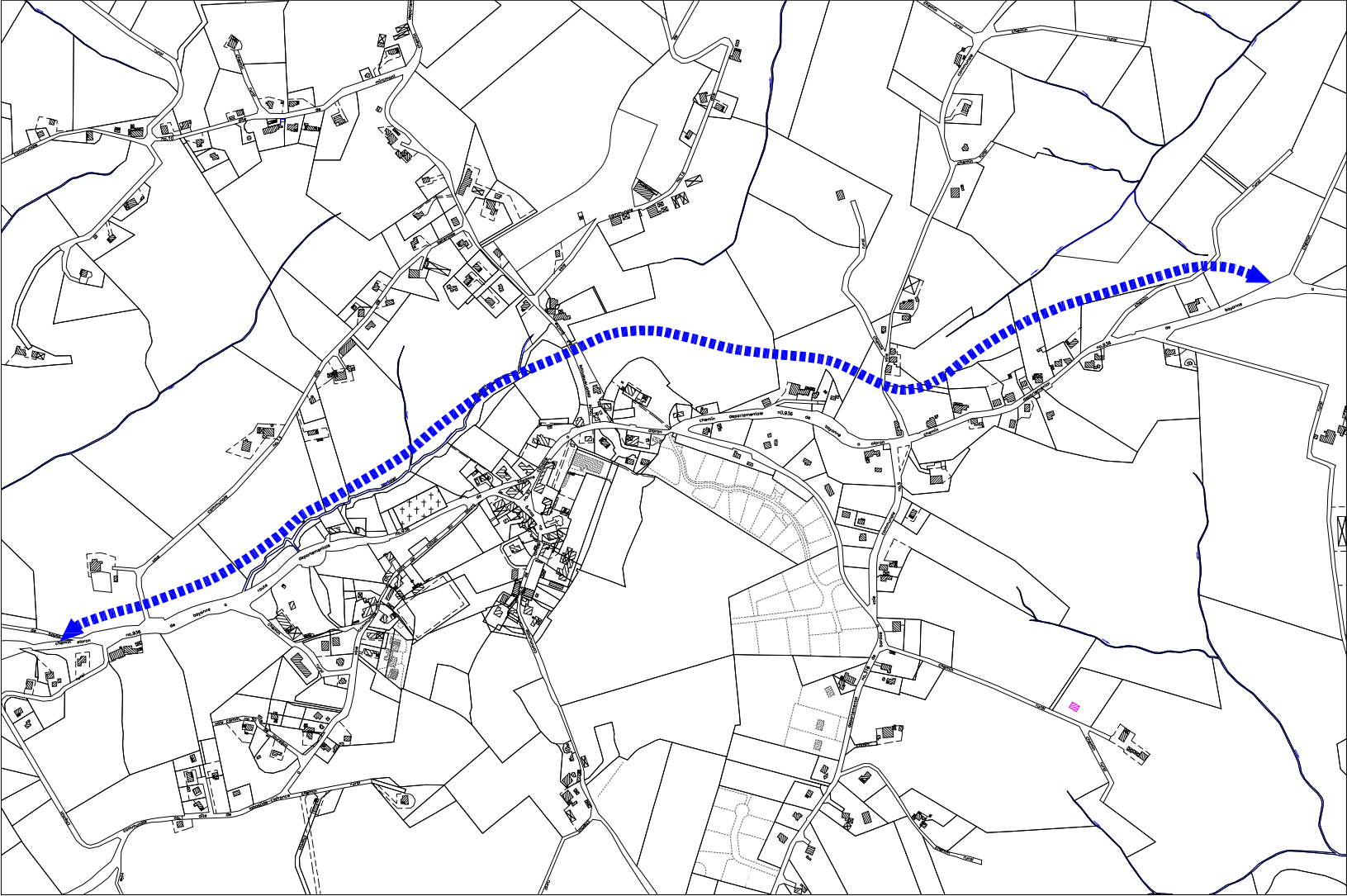
2- Orientation d'aménagement du centre bourg



Point de raccordement entre les voies existantes et le réseau de voies nouvelles à créer dans le cadre de l'aménagement des zones 1AU.

A l'intérieur de chaque zone 1AU, les voies nouvelles doivent être suffisamment maillées pour permettre une desserte aisée par véhicule de tous les points de raccordement à partir de chacun d'eux.

3- Orientation d'aménagement concernant la voie de contournement du bourg



←-----→ Tracé indicatif de la future voie de contournement du bourg