

VILLE D'ANGLET PLAN LOCAL D'URBANISME

ANNEXES

5 - C. Servitudes d'Utilité Publique Echelle 1 / 6 000

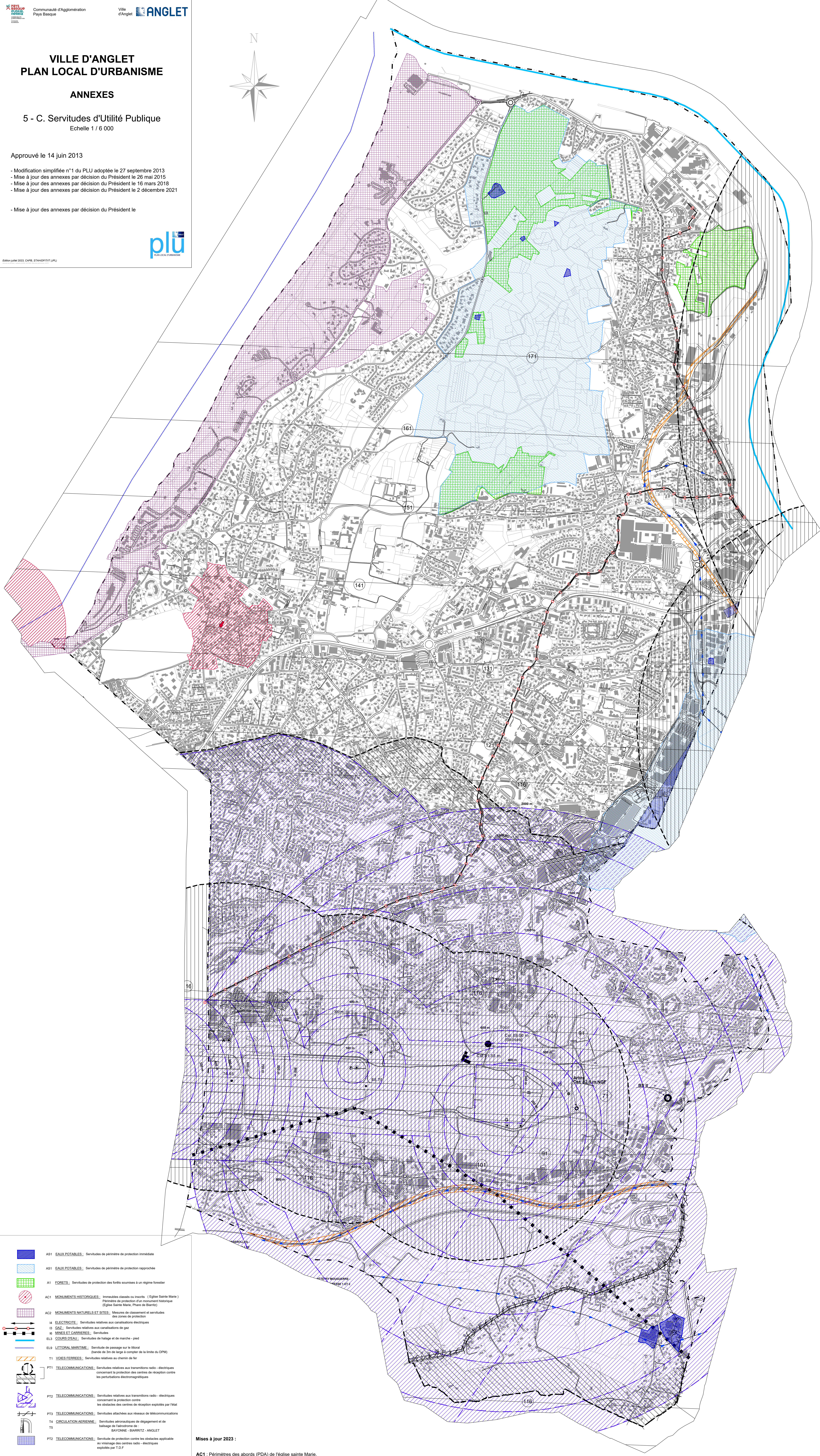
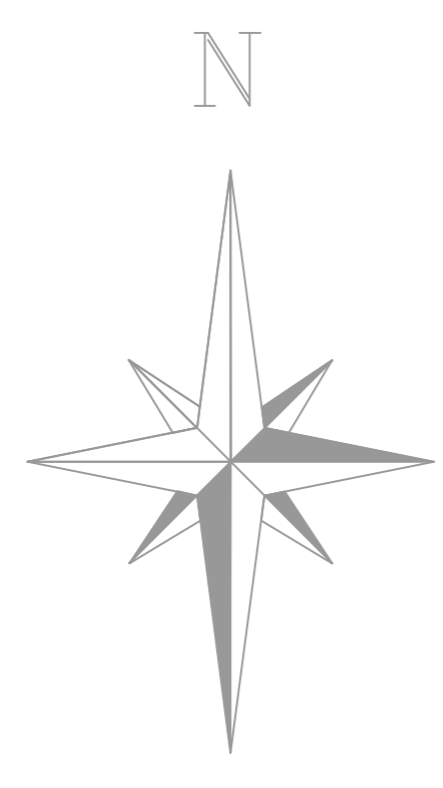
Approuvé le 14 juin 2013



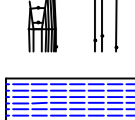
- Modification simplifiée n°1 du PLU adoptée le 27 septembre 2013
- Mise à jour des annexes par décision du Président le 26 mai 2015
- Mise à jour des annexes par décision du Président le 16 mars 2018
- Mise à jour des annexes par décision du Président le 2 décembre 2021

- Mise à jour des annexes par décision du Président le



ER009 JUNE 2013, CAB, STANHOFFET PLU



-  AB1 EAUX POTABLES : Servitudes de périmètre de protection immédiate
-  AB1 EAUX POTABLES : Servitudes de périmètre de protection rapprochée
-  A1 FORÊTS : Servitudes de protection des forêts soumises à un régime forestier
-  AC1 MONUMENTS HISTORIQUES : Immeubles classés ou inscrits (Eglise Sainte Marie)
Périmètre de protection d'un monument historique (Eglise Sainte Marie, Place de Biarritz)
-  AC2 MONUMENTS NATURELS ET SITES : Mesures de classement et servitudes des zones de protection
-  E1 ELECTRICITE : Servitudes relatives aux installations électriques
-  E2 GAZ : Servitudes relatives aux canalisations de gaz
-  E3 MINES ET CARRIERES : Servitudes
-  EL3 COURS D'EAU : Servitudes de halage et de marche - pied
-  EL9 LITTORAL MARITIME : Servitude de passage sur le littoral (bande de 3m de large à compter de la limite du DPIM)
- T1 VOIES FERRÉES : Servitudes relatives au chemin de fer
- PT1 TELECOMMUNICATIONS : Servitudes relatives aux transmissions radio - électriques concernant la protection des centres de réception contre les perturbations électromagnétiques
- PT2 TELECOMMUNICATIONS : Servitudes relatives aux transmissions radio - électriques concernant la protection contre les obstacles des centres de réception par l'état
- PT3 TELECOMMUNICATIONS : Servitudes attachées aux réseaux de télécommunications
- T4 CIRCULATION AERIEUNE : Servitudes aéronautiques de déviation et de balisage de l'aérodrome de BAYONNE - BIARRITZ - ANGLET
- PT2 TELECOMMUNICATIONS : Servitude de protection contre les obstacles applicable au voisinage des centres radio - électriques exploités par T.D.F

Mises à jour 2023 :
AC1 : Périmètres des abords (PDA) de l'église sainte Marie.
PT1 PT2 : Servitudes relatives aux transmissions radio - électriques (arrêté EC02100326A du 1er mars 2021 pour France Télécom et EC02100402A du 18 mars 2021 pour TDF)

Limite de commune