
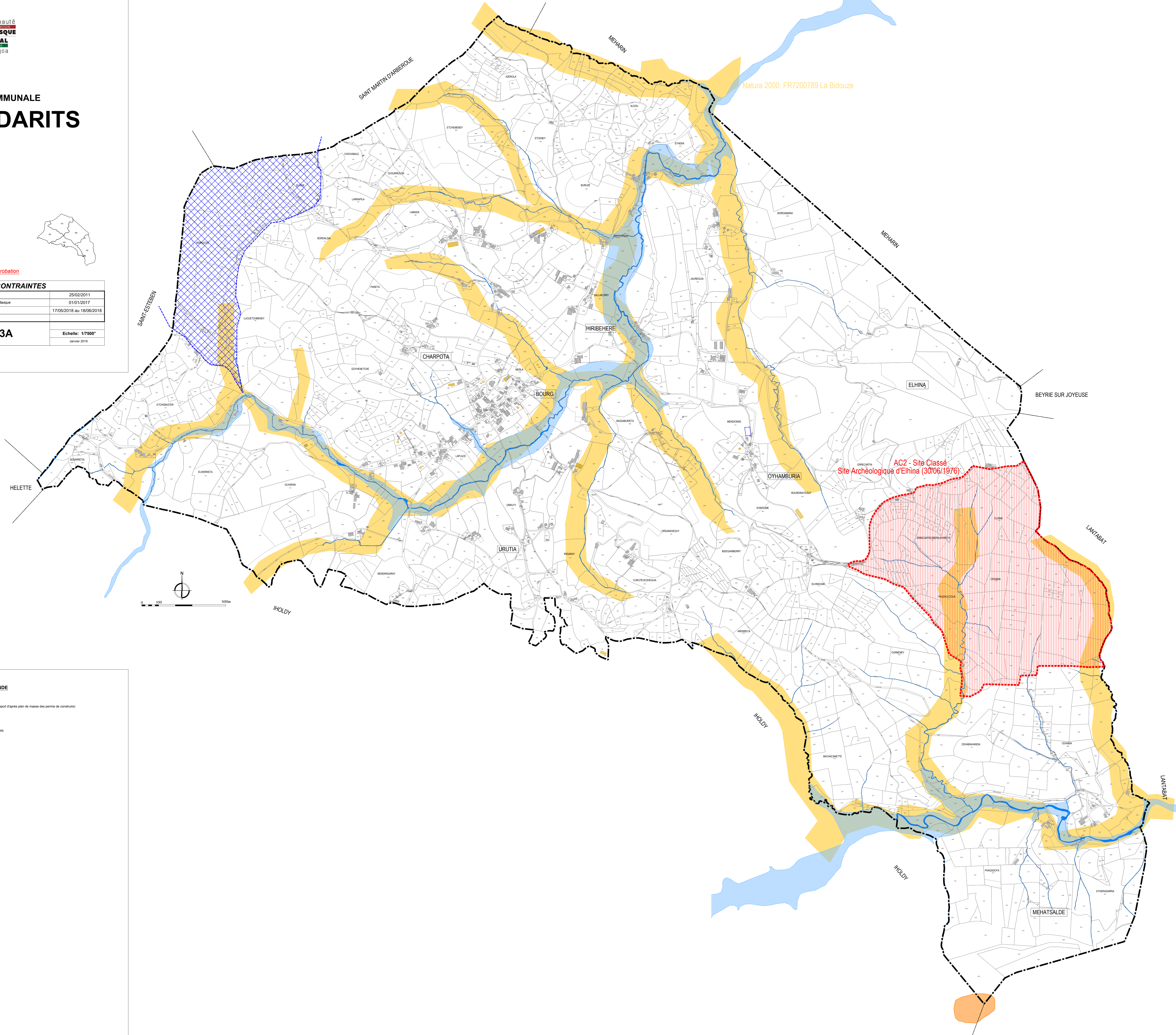


CARTE COMMUNALE ARMENDARITS








Dossier d'Approbation

SERVITUDES et CONTRAINTES

PRESCRIPTION	25/02/2011
Compétence Urbanisme CAPB Communauté d'Agglomération Pays Basque	01/01/2017
ENQUETE PUBLIQUE	17/05/2018 au 18/06/2018
APPROBATION	
 SUD	
3A	Echelle: 1/7500*
	Janvier 2019



LEGENDE

-  Limite communale
-  Bâtiment existant ou figurant pas sur le fond de plan cadastral (Rapport d'après plan de masse des permis de construire) (Mise à jour 2016)
- SERVITUDES**
-  AC2 - Servitude de protection des sites et monuments naturels (Site archéologique d'Elhina (30/06/1976))
-  AS1 - Servitude de protection des captages d'eau potable (Puits de captage de l'agglomération)
- CONTRAINTES**
-  Aires des zones inondables (zone pressurée - Bassin de la Bidouze)
-  Patrimoine archéologique (Autres sites - Tumulus protohistorique)
-  Natura 2000 (Directive Habitat) (La Bidouze)